

## Catálogo SILVERCLEAN 2018



**Equipamentos  
Industriais**



**Banho & Hotel**



**Papeleiras**



**Equip. e Acessórios  
de Limpeza**

## Quem somos?

A SILVERCLEAN é um grupo Empresarial Internacional. Somos fabricantes de uma vasta gama de equipamentos dirigidos aos sectores da Hotelaria, Restauração, Construção Civil, Saúde, Educação, Indústria, Agroalimentar, Empresas de Limpeza, Serviços, etc.

Todos os componentes, processos de engenharia, fabrico e matérias-primas, empregues no desenvolvimento e produção dos nossos artigos, são submetidos aos mais rigorosos testes de qualidade, antes de serem colocados no mercado, o que nos tem valido o reconhecimento dos mercados mais exigentes, quer a nível nacional como internacional.



## Ready for Solutions in Hygiene

### O que fazemos?

Temos uma equipa com formação qualificada, e com mais de 25 anos de experiência no sector, onde nos pautamos pela qualidade e inovação, apta a disponibilizar formação específica e aconselhamento técnico, capazes de proporcionar soluções para cada sector e cliente à sua medida, baseadas na nossa capacidade técnica, experiência e dinamismo.

### O nosso compromisso

Oferecer um produto de máxima qualidade a um preço de excelência, apostando em designs inovadores e vanguardistas que por si só marcam um estilo próprio e atual.

Temos em consideração, em todo o processo de fabrico e na escolha de materiais, em respeitar as boas práticas ambientais.



## Índice

<b>GAMAS DE PRODUTOS</b>	<b>Pág.</b>
<b>Equipamentos Industriais</b>	
Secadores de Mãos	09
Toalheiros INOX para Toalhas de Papel	13
Toalheiros ABS para Toalhas de Papel	14
Dispensadores INOX / ABS para Papel Mecha / Mini Mecha	15
Dispensadores ABS para papel Mecha / Mini Mecha	16
Dispensadores Autocorte Electrónicos e com Botão	17
Dispensadores para Rolos Industriais / HACCP	18
Dispensadores para Marquesa / Descartáveis / Película / Alumínio / Guardanapos	19
Doseadores de Encastrar	20
Doseadores em INOX / ABS de Enchimento Direto para Gel	21
Doseadores ABS de Enchimento Direto para Gel e Espuma / Álcool Gel	24
Doseadores ABS para Pasta	24
Doseadores Automáticos de Enchimento Direto para Gel / Álcool Gel	24
Doseadores Automáticos de Recarga para Espuma e Recargas de Espuma	24
Recargas Gel / Espuma	24
Porta Rolos Jumbo INOX para Papel Higiénico	25
Porta Rolos Jumbo ABS para Papel Higiénico	26
Porta Rolos INOX para Papel Higiénico Doméstico	27
Dispensador INOX / ABS para Papel Higiénico Z	27
Porta Piaçabas INOX / ABS para Chão e Parede	28
Contentores para Fraldas e Pensos Higiénicos	29
Dispensadores de Bolsas Plásticas	30
Dispensador para Papel Cover Seat	31
Dispensadores e Recargas Antibacterianas / Higienizantes	31
Telas / Clips	31
Dispensadores de Sprays	31
Recargas Ambientadoras	31
Recargas de Repelentes de Insetos	31
Fraldários e Cadeira para Bébes	32
Eliminadores / Telas Adesivas e Lâmpadas UV	33
Barras Auxiliares em Inox Acetinado / Brilhante	34
Assentos de Duche / Bancos e Carro de Apoio	36

## Banho e Hotel

Secadores de Cabelo	39
Dispensadores para Toalhetes Faciais	41
Acessórios para WC - Linha França	42
Acessórios para WC - Linha Alemanha	42
Acessórios para WC - Linha Espanha	44
Acessórios para WC - Linha Itália	44
Acessórios para WC - Linha Ancla	45
Acessórios para WC - Linha Manillones	45
Acessórios para WC - Linha Saboneteiras Duche	46
Espelhos de Aumento	47
Complementos para WC	48
Suporte para Malas	49
Ferveedores / Bandejas	50
Cofres / Mini-Bar / Fechaduras	51
Bandejas	52
Tábuas - Ferros - Cabides	53
Estendais	54

## Papeleiras

Papeleiras com Pedal	57
Papeleira Eco Ponto	58
Papeleiras com Pedal e Rodas	59
Contentores com Pedal e Rodas	60
Suporte Parede / Carro Porta Sacos	60
Papeleiras com Tampa PUSH	61
Papeleiras com Tampa Basculante	62
Papeleiras de Interior	63
Papeleiras de Reciclagem	65
Papeleiras de Interior com Cinzeiro	66
Papeleiras de Interior com e sem Cinzeiro para Grandes Superfícies	67
Papeleiras Exterior	68
Papeleiras para Parques e Estacionamento	69
Chapeleiros e Cabides	70
Cinzeiros de Interior	71
Cinzeiros de Exterior	71

## Equipamentos e Acessórios de Limpeza

<b>Carros de Lavandaria</b>	<b>75</b>
Carros Porta Malas	76
<b>Carros e Acessórios de Hotel</b>	<b>77</b>
Carros de Limpeza e Acessórios	79
<b>Carros com Baldes e Prensas</b>	<b>81</b>
Baldes com Rodas e Prensas	82
<b>Recargas Esfregonas Industriais Microfibra / Algodão</b>	<b>83</b>
Pinça para Esfregonas Industriais	83
<b>Baldes com Espremedor</b>	<b>84</b>
Recargas para Esfregonas Profissionais em Microfibra	85
<b>Recargas para Esfregonas Profissionais de Tiras</b>	<b>85</b>
Recargas para Esfregonas Profissionais em Algodão	85
<b>Acessórios de Limpeza para Pavimentos</b>	<b>86</b>
Acessórios de Limpeza para a Área Alimentar	88
<b>Vassouras</b>	<b>89</b>
Escova para Lavagem de Veículos	89
<b>Armações para Mopa</b>	<b>90</b>
Recargas para Mopa Microfibras com Código Cores HACCP	90
<b>Recargas para Mopa Acrílica com Código Cores HACCP</b>	<b>90</b>
Recargas para Mopa Algodão com Código Cores HACCP	90
<b>Cabos</b>	<b>91</b>
Panos / Rolos Multiusos	92
<b>Panos Microfibras</b>	<b>92</b>
Esfregões	93
<b>Discos/Pads para Máquinas Rotativas / Auto lavadoras</b>	<b>94</b>
Acessórios para Limpeza de Vidros	95
<b>Cabos Telescópicos</b>	<b>97</b>
Apanha Papeis	97
<b>Mala / Máquina Cobre Sapatos</b>	<b>98</b>
Ensacador de Guarda Chuvas / Recargas	99



## Equipamentos Industriais



Catálogo 2018

SILVERCLEAN – INOVAÇÃO EM HIGIENE PROFISSIONAL, LDA.  
Rua da Tapada Nova , Armazém C - Linhó  
2710-144 Sintra – Portugal  
(+351) 219 105 640  
info@silvercleangroup.com  
www.silvercleangroup.com

[www.silvercleangroup.com](http://www.silvercleangroup.com)







# Secadores de Mãos

A **SILVERCLEAN** tem uma vasta gama de Secadores de Mãos. A linha JET apresenta soluções de última geração, com motores de indução, sem escovas, que reduzem o consumo e o ruído.

## JET - Linha Vertical



AD5020ABP  
AD5020ABP-E



AD5020ABW

Referência	Designação
AD5020ABP	Secador JET Automático ABS Prata - 1650 W (685 x 295 x 220mm) Motor sem Escovas e Filtro HEPA
AD5020ABP-E	Secador JET ECO Automático ABS Prata - 2000 W (685 x 295 x 220mm) Motor sem Escovas e Filtro HEPA
AD5020ABW	Secador JET Automático ABS Branco - 1650 W (685 x 295 x 220mm) Motor sem Escovas e Filtro HEPA

# JET

AS5000PP



Referência	Designação
AS5000PB	Secador JET INSPEED Automático ABS Branco - 2000 W (297 x 164 x 565 mm) Motor sem Escovas e Filtro HEPA
AS5000PP	Secador JET INSPEED Automático ABS Prata - 2000 W (297 x 164 x 565 mm) Motor sem Escovas e Filtro HEPA



AS5000PB

Referência	Dados Logísticos						
	Unid. p/ Cx.	Unid. Pal.	C.(m)	L.(m)	A.(m)	Vol. (m³)	Peso (Kg)
AD5020ABP	1	18	0.730	0.360	0.280	0.0736	12.9
AD5020AEP-E	1	18	0.730	0.360	0.280	0.0736	12.9
AD5020ABW	1	18	0.730	0.360	0.280	0.0736	12.9
AS5000PB	1		0.566	0.296	0.164	0.0275	6.5
AS5000PP	1		0.566	0.296	0.164	0.0275	6.5

# TOP SPRINT



AS4200SA



AS4200BR

Referência	Designação
AS4200SA	Secador TOP SPRINT Automático Inox Acetinado - 1200 W (265 x 270 x 171mm) Alta Velocidade
AS4200BR	Secador TOP SPRINT Automático Inox Brilhante - 1200 W (265 x 270 x 171mm) Alta Velocidade

Referência	Dados Logísticos						
	Unid. p/ Cx.	Unid. Pal.	C.(m)	L.(m)	A.(m)	Vol. (m <sup>3</sup> )	Peso (Kg)
AS4200SA	2	60	0.452	0.342	0.364	0.0563	8.8
AS4200BR	2	60	0.452	0.342	0.364	0.0563	8.8

FAST WIND - Linha Alta Velocidade



AS4000SA



AS4000BR

Referência	Designação
AS4000SA	Secador FAST WIND Automático Inox Acetinado - 1200 W (207 x 185 x 267mm) Alta Velocidade
AS4000BR	Secador FAST WIND Automático Inox Brilhante - 1200 W (207 x 185 x 267mm) Alta Velocidade

# FAST WIND

Referência	Designação
AS1000PB	Secador FAST WIND Automático ABS Branco - 1200 W (185 x 268 x 205mm) Alta Velocidade
AS1000PP	Secador FAST WIND Automático ABS Prata - 1200 W (185 x 268 x 205mm) Alta Velocidade
AS1000PN	Secador FAST WIND Automático ABS Negro - 1200 W (185 x 268 x 205mm) Alta Velocidade



AS1000PB

Referência	Dados Logísticos						
	Unid. p/ Cx.	Unid. Pal.	C.(m)	L.(m)	A.(m)	Vol. (m <sup>3</sup> )	Peso (Kg)
AS4000SA	4	80	0.520	0.365	0.490	0.0930	14.62
AS4000BR	4	80	0.520	0.365	0.490	0.0930	14.62
AS1000PB	4	80	0.520	0.365	0.490	0.0930	14.62
AS1000PP	4	80	0.520	0.365	0.490	0.0930	14.62
AS1000PN	4	80	0.520	0.365	0.490	0.0930	14.62

CICLONE - Automático



AS4100SA

Referência	Designação
AS4100SA	Secador CICLONE ECOFRIENDLY Automático Inox Acetinado - 2300 W (265 x 200 x 240mm)
AS4100BR	Secador CICLONE ECOFRIENDLY Automático Inox Brilhante - 2300 W (265 x 200 x 240mm)



AS4100BR

Referência	Dados Logísticos						
	Unid. p/ Cx.	Unid. Pal.	C.(m)	L.(m)	A.(m)	Vol. (m³)	Peso (Kg)
AS4100SA	4	80	0.560	0.335	0.515	0.0966	19,620
AS4100BR	4	80	0.560	0.335	0.515	0.0966	20,080

CICLONE

BENIDORM - Automático

Referência	Designação
AD5030SSS	Secador BENIDORM Automático Inox Acetinado - 1500 W (224 x 164 x 286mm)
AD5030SSB	Secador BENIDORM Automático Inox Brilhante - 1500 W (224 x 164 x 286mm)
AD5030ABW	Secador BENIDORM Automático ABS Branco - 1500 W (224 x 164 x 286mm)

Referência	Dados Logísticos						
	Unid. p/ Cx.	Unid. Pal.	C.(m)	L.(m)	A.(m)	Vol. (m³)	Peso (Kg)
AD5030SSS	8	96	0.490	0.370	0.630	0.1142	25.30
AD5030SSB	8	96	0.490	0.370	0.630	0.1142	25.30
AD5030ABW	8	96	0.490	0.370	0.630	0.1142	25.30



AD5030SSS



AD5030SSB



AD5030ABW

BENIDORM

TRENDY - Automático

# TRENDY

Referência	Designação
AS1100PB	Secador TRENDY Automático ABS Branco - 1920 W (250 x 130 x 275mm)
AS1100PP	Secador TRENDY Automático ABS Prata - 1920 W (250 x 130 x 275mm)



AS1100PB



AS1100PP

Referência	Dados Logísticos						
	Unid. p/ Cx.	Unid. Pal.	C.(m)	L.(m)	A.(m)	Vol. (m³)	Peso (Kg)
AS1100PB	5	120	0.750	0.310	0.280	0.0651	13.50
AS1100PP	5	120	0.750	0.310	0.280	0.0651	13.50

BRISA - Automático

Referência	Designação
AS2000PB	Secador BRISA Automático ABS Branco - 1650 W (225 x 282 x 160mm)

Referência	Dados Logísticos						
	Unid. p/ Cx.	Unid. Pal.	C.(m)	L.(m)	A.(m)	Vol. (m³)	Peso (Kg)
AS2000PB	6	120	0.545	0.330	0.490	0.0881	17.10

# BRISA



AS2000PB

# Toalheiros para Toalhas de Papel



INNEX - Inox 304



ET4600SA

## INNEX



ET4600BR

Referência	Designação
ET4600SA	Toalheiro INNEX Inox 304 Acetinado / ABS 400/600 Fls.
ET4600BR	Toalheiro INNEX Inox 304 Brilhante / ABS 400/600 Fls.

Referência	Dados Logísticos						
	Unid. p/ Cx.	Unid. Pal.	C.(m)	L.(m)	A.(m)	Vol. (m³)	Peso (Kg)
ET4600SA	6	180	0,555	0,460	0,375	0,0957	11,88
ET4600BR	6	180	0,555	0,460	0,375	0,0957	11,88

STEELINE TOWEL - Inox 201

## STEELINE TOWEL



E2010SSS



E2010SSB

Referência	Designação
E2010SSS	Toalheiro STEELINE TOWEL Inox 201 Acetinado - 400/600 Fls. (283 x 100 x 261mm)
E2010SSB	Toalheiro STEELINE TOWEL Inox 201 Brilhante - 400/600 Fls.(283 x 100 x 261mm)

Referência	Dados Logísticos						
	Unid. p/ Cx.	Unid. Pal.	C.(m)	L.(m)	A.(m)	Vol. (m³)	Peso (Kg)
E2010SSS	1	180	0,585	0,580	0,300	0,1018	16,00
E2010SSB	1	180	0,585	0,580	0,300	0,1018	16,00

INNOVA - ABS



ET6100PB-IN



ET6100PP-IN



ET6100PN-IN



ET6100PT-IN

Referência	Designação
ET6100PB-IN	Toalheiro INNOVA ABS Branco 400/600 Fls. (278 x 120 x 368mm)
ET6100PP-IN	Toalheiro INNOVA ABS Prata 400/600 Fls. (278 x 120 x 368mm)
ET6100PN-IN	Toalheiro INNOVA ABS Preto 400/600 Fls. (278 x 120 x 368mm)
ET6100PT-IN	Toalheiro INNOVA SAN Transparente 400/600 Fls. (278 x 120 x 368mm)

# INNOVA

Referência	Dados Logísticos						
	Unid. p/ Cx.	Unid. Pal.	C.(m)	L.(m)	A.(m)	Vol. (m³)	Peso (Kg)
ET6100PB-IN	6	180	0,570	0,420	0,385	0,0922	5,660
ET6100PP-IN	6	180	0,570	0,420	0,385	0,0922	5,660
ET6100PN-IN	6	180	0,570	0,420	0,385	0,0922	5,660
ET6100PT-IN	6	180	0,570	0,420	0,385	0,0922	5,660

TRENDY - ABS

# TRENDY



ET6500PB-TR



ET6500PP-TR

Referência	Designação
ET6500PB-TR	Toalheiro TRENDY ABS Branco/Cinza 400/600 Fls. (275 x 120 x 365mm)
ET6500PP-TR	Toalheiro TRENDY ABS Prata 400/600 Fls. (275 x 120 x 365mm)

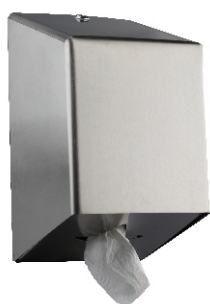
Referência	Dados Logísticos						
	Unid. p/ Cx.	Unid. Pal.	C.(m)	L.(m)	A.(m)	Vol. (m³)	Peso (Kg)
ET6500PB-TR	1	120	0,370	0,280	0,130	0,0135	1,200
ET6500PP-TR	1	120	0,370	0,280	0,130	0,0135	1,200

# Dispensadores Mecha e Mini-Mecha



STEELINE - Inox 201

## STEELINE



DE4010SSS



DE4010SSB

Referência	Designação
DE4010SSS	Dispensador Mecha STEELINE Inox 201 Acetinado (211 x 225 x 372mm)
DE4010SSB	Dispensador Mecha STEELINE Inox 201 Brilhante (211 x 225 x 372mm)

Referência	Dados Logísticos						
	Unid. p/ Cx.	Unid. Pal.	C.(m)	L.(m)	A.(m)	Vol. (m³)	Peso (Kg)
DE4010SSS	4		0,230	0,225	0,390	0,0202	2,740
DE4010SSB	4		0,230	0,225	0,390	0,0202	2,740

## INNOVA - ABS

Referência	Designação
DM1100PB-IN	Dispensador Mecha INNOVA ABS Branco (226 x 225 x 332mm)
DM1100PP-IN	Dispensador Mecha INNOVA ABS Prata (226 x 225 x 332mm)
DM1100PN-IN	Dispensador Mecha INNOVA ABS Preto (226 x 225 x 332mm)
DM1100PT-IN	Dispensador Mecha INNOVA SAN Transparente (226 x 225 x 332mm)

Referência	Dados Logísticos						
	Unid. p/ Cx.	Unid. Pal.	C.(m)	L.(m)	A.(m)	Vol. (m³)	Peso (Kg)
DM1100PB-IN	6	108	0,710	0,475	0,350	0,1180	6,620
DM1100PP-IN	6	108	0,710	0,475	0,350	0,1180	6,620
DM1100PN-IN	6	108	0,710	0,475	0,350	0,1180	6,620
DM1100PT-IN	6	108	0,710	0,475	0,350	0,1180	6,620

DM1100PB-IN



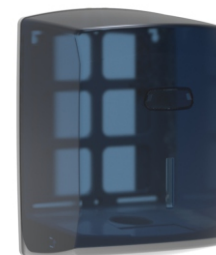
DM1100PP-IN



DM1100PN-IN



DM1100PT-IN



## INNOVA

# TRENDY

Referência	Designação
DM1500PB-TR	Dispensador Mecha TRENDY ABS Branco/Cinza (370 x 260 x 255mm)
DM1500PP-TR	Dispensador Mecha TRENDY ABS Prata (370 x 260 x 255mm)

Referência	Dados Logísticos						
	Unid. p/ Cx.	Unid. Pal.	C.(m)	L.(m)	A.(m)	Vol. (m³)	Peso (Kg)
DM1500PB-TR	1	72	0.370	0.255	0.260	0.0245	1.400
DM1500PP-TR	1	72	0.370	0.255	0.260	0.0245	1.400

DM1500PB-TR



DM1500PP-TR

## TRENDY - ABS

# TRENDY MINI-MECHA



DM1300PB-TR



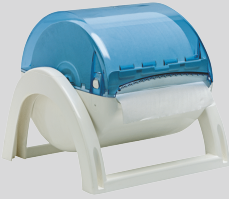
DM1300PP-TR

Referência	Designação
DM1300PB-TR	Dispensador Mini Mecha TRENDY ABS Branco/Cinza (135 x 145 x 320mm)
DM1300PP-TR	Dispensador Mini Mecha TRENDY ABS Prata (135 x 145 x 320mm)

Referência	Dados Logísticos						
	Unid. p/ Cx.	Unid. Pal.	C.(m)	L.(m)	A.(m)	Vol. (m³)	Peso (Kg)
DM1300PB-TR	10	240	0.340	0.290	0.610	0.0601	6.700
DM1300PP-TR	10	240	0.340	0.290	0.610	0.0601	6.700



# Dispensadores



Autocorte  
 Rolos Industriais - HACCP  
 Luvas Descartáveis  
 Rolo Marquesa - Película - Alumínio  
 Guardanapos

BENIDORM

STANDARD



DC7010NAW

KOMPACT



DC7020NAW

## BENIDORM

Referência	Designação
DC7010NAW	Dispensador Autocorte BENIDORM STANDARD ABS Branco (310 x 245 x 389mm)
DC7020NAW	Dispensador Autocorte BENIDORM KOMPACT ABS Branco (310 x 190 x 310mm)

Referência	Dados Logísticos						
	Unid. p/ Cx.	Unid. Pal.	C.(m)	L.(m)	A.(m)	Vol. (m³)	Peso (Kg)
DC7010NAW	1	54	0.410	0.263	0.320	0.0345	3.080
DC7020NAW	1	144	0.315	0.195	0.320	0.0197	2.280

## ELETRÓNICO

Referência	Designação
DTD023501-B	Dispensador Automático ELETRÓNICO STANDARD ABS Branco Fumé (289 x 219 x 332mm)
DTD023403-B	Dispensador Automático ELETRÓNICO KOMPACT ABS Branco Fumé (292 x 197 x 292mm)
DTD023502-F	Dispensador Automático ELETRÓNICO STANDARD ABS Preto Fumé (289 x 219 x 332mm)
DTD023402-F	Dispensador Automático ELETRÓNICO KOMPACT ABS Preto Fumé (292 x 197 x 292mm)

Referência	Dados Logísticos						
	Unid. p/ Cx.	Unid. Pal.	C.(m)	L.(m)	A.(m)	Vol. (m³)	Peso (Kg)
DTD023501-B	1	78	0.290	0.225	0.350	0.0228	2.080
DTD023403-B	1	78	0.300	0.220	0.320	0.0211	-
DTD023502-F	1	78	0.290	0.225	0.350	0.0228	2.080
DTD023402-F	1	78	0.300	0.220	0.320	0.0211	-



DTD023501-B  
 DTD023403-B



DTD023502-F  
 DTD023402-F

## PALANCA SC - Com Botão

PALANCA



DTP6000PB



DTP6000PT

Referência	Designação
DTP6000PB	Dispensador PALANCA SC c/ Botão p/ Rolo Contínuo ABS Branco - (278 x 120 x 368mm)
DTP6000PT	Dispensador PALANCA SC c/ Botão p/ Rolo Contínuo ABS Preto Fumé - (278 x 120 x 368mm)

Referência	Dados Logísticos						
	Unid. p/ Cx.	Unid. Pal.	C.(m)	L.(m)	A.(m)	Vol. (m³)	Peso (Kg)
DTP6000PB	1	-	0.350	0.300	0.330	0.0347	-
DTP6000PT	1	-	0.350	0.300	0.330	0.0347	-

## DISPENSADORES DE PAREDE/BANCADA



DE6040SSZ



DPB0300M-AZ



DPB0300S-AZ

Referência	Designação
DE6040SSZ	Dispensador de Parede/Bancada para Rolo Industrial Inox/ABS (195 x 450 X 530mm)
DPB0300M-AZ	Dispensador de Parede para Rolo Industrial - Epóxi/ABS (400 x 425 x 290mm)
DPB0300S-AZ	Dispensador de Bancada para Rolo Industrial - Epóxi/ABS (400 x 485 x 200mm)

Referência	Dados Logísticos						
	Unid. p/ Cx.	Unid. Pal.	C.(m)	L.(m)	A.(m)	Vol. (m³)	Peso (Kg)
DE6040SSZ	6	-	0.500	0.490	0.245	0.0600	8,360
DPB0300M-AZ	3	168	0.430	0.360	0.175	0.0271	3,500
DPB0300S-AZ	2	112	0.350	0.175	0.440	0.0270	-

## DISPENSADOR DE TRIPÉ



DE6030SSZ



DPB0300T-AZ

Referência	Designação
DE6030SSZ	Dispensador de Tripé para Rolo Industrial - Inox/ABS (445 x 390 x 790mm)
DPB0300T-AZ	Dispensador de Tripé para Rolo Industrial - Epóxi/ABS (400 x 845 x 460mm)

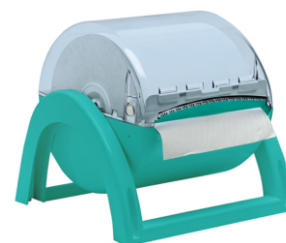
Referência	Dados Logísticos						
	Unid. p/ Cx.	Unid. Pal.	C.(m)	L.(m)	A.(m)	Vol. (m³)	Peso (Kg)
DE6030SSZ	6	-	0.500	0.490	0.245	0.0600	10.240
DPB0300T-AZ	2	64	0.425	0.130	0.950	0.0525	4.540

## DISPENSADORES HERMÉTICO

Referência	Designação
DIPCRRSA64	Dispensador Hermético c/ Cobertura "HACCP" (405 x 353 x 335mm)
DIPCR64-HDS	Dispensador Hermético HDS c/ Cobertura "HACCP" (405 x 353 x 335mm)

Referência	Dados Logísticos						
	Unid. p/ Cx.	Unid. Pal.	C.(m)	L.(m)	A.(m)	Vol. (m³)	Peso (Kg)
DIPCRRSA64	1	30	0.425	0.360	0.365	0.0550	3.700
DIPCR64-HDS	1	30	0.425	0.360	0.365	0.0550	3.700

# HACCP



DIPCR64-HDS



DIPCRRSA64

## LUVAS DESCARTÁVEIS



DE5150SSS



DE5050SSS

Referência	Designação
DE5150SSS	Dispensador STEELINEGLOVE Inox 304 Acetinado para Descartáveis - (127 x 76 x 245mm)
DE5050SSS	Dispensador STEELINEDESCARTAVEIS Inox 304 Acetinado para Descartáveis

Referência	Dados Logísticos						
	Unid. p/ Cx.	Unid. Pal.	C.(m)	L.(m)	A.(m)	Vol. (m³)	Peso (Kg)
DE5150SSS	1		0,250	0,125	0,076	0,0023	0,440
DE5050SSS	1						

Dispensadores para Luvas Descartáveis, Mascaras, Toucas e Coberturas para Sapatos

## DISPENSADOR P/ ROLO MARQUESA



DE5030SSB



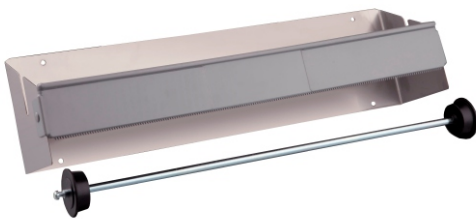
DE5130SSB

Referência	Designação
DE5030SSB	Dispensador p/ Marquesa s/ corte Inox Brilhante - 60cm
DE5130SSB	Dispensador p/ Marquesa c/ corte Inox 304 Brilhante - 60cm

Referência	Dados Logísticos						
	Unid. p/ Cx.	Unid. Pal.	C.(m)	L.(m)	A.(m)	Vol. (m³)	Peso (Kg)
DE5030SSB	3						
DE5130SSB	1						

## DISPENSADOR DE PELÍCULA

### Dispensador de Película e Alumínio



DE5060SSB

Referência	Designação
DE5060SSB	Dispensador p/ Película Aderente e Alumínio Inox Brilhante (460 x 100 x 120)

Referência	Dados Logísticos						
	Unid. p/ Cx.	Unid. Pal.	C.(m)	L.(m)	A.(m)	Vol. (m³)	Peso (Kg)
DE5060SSB	8		0,401	0,240	0,500	0,0481	-

## DISPENSADOR DE GUARDANAPOS

Referência	Designação
DKN0100PG	Dispensador para Guardanapos LUBBO (145 x 135 x 150mm)

Referência	Dados Logísticos						
	Unid. p/ Cx.	Unid. Pal.	C.(m)	L.(m)	A.(m)	Vol. (m³)	Peso (Kg)
DKN0100PG	20		0,720	0,280	0,325	0,0655	-



DKN0100PG

# Doseadores



Encastrar - Enchimento Direto  
 Recarga - Gel - Espuma - Ácool Gel - Pasta

DOSEADORES ENCASTRAR



Gel

CA6300DGC



Espuma

CA6300DEC

Referência	Designação
CA6300DGC	Doseador de Gel STEELINE Encastrar Cromado com Depósito em Polietileno - 1000ml
CA6350DEC	Doseador de Espuma STEELINE Encastrar Cromado com Depósito em Polietileno - 1000ml

## STEELINE

### DOSEADOR ENCHIMENTO DIRETO



CJ4110SA



CJ4110BR

Referência	Designação
CJ4110SA	Doseador INNEX SOAP Inox 304 Acetinado / ABS - 1,100ml
CJ4110BR	Doseador INNEX SOAP Inox 304 Brilhante / ABS - 1,100ml

Referência	Dados Logísticos						
	Unid. p/ Cx.	Unid. Pal.	C.(m)	L.(m)	A.(m)	Vol. (m³)	Peso (Kg)
CJ4110SA	12	648	0.330	0.290	0.480	0.0459	8.920
CJ4110BR	12	648	0.330	0.290	0.480	0.0459	8.920

## INNEX

DOSEADOR DE ENCHIMENTO DIRETO



CA6040SSS



CA6040SSB

# STEELINE SOAP

Referência	Designação
CA6040SSS	Doseador STEELINE SOAP Mini Vertical Inox 304 Acetinado 450ml c/ Chave e Válvula (USA)
CA6040SSB	Doseador STEELINE SOAP Mini Vertical Inox 304 Acetinado 450ml c/ Chave e Válvula (USA)

Referência	Dados Logísticos						
	Unid. p/ Cx.	Unid. Pal.	C.(m)	L.(m)	A.(m)	Vol. (m³)	Peso (Kg)
CA6040SSS	16	448	0.435	0.270	0.365	0.0429	6.980
CA6040SSB	16	448	0.435	0.270	0.365	0.0429	6.980

## MINI



CA6020SSS  
CA6220SSS

# VERTICAL



CA6020SSB  
CA6220SSB

Referência	Designação
CA6020SSS	Doseador STEELINE SOAP Vertical Inox 304 Acetinado - 900/1000ml com Chave e Válvula (USA)
CA6020SSB	Doseador STEELINE SOAP Vertical Inox 304 Brilhante - 900/1000ml com Chave e Válvula (USA)
CA6220SSS	Doseador STEELINE SOAP Vertical Inox 304 Acetinado - 900/1000ml com Chave e Válvula (USA) com Depósito Interior de Plástico
CA6220SSB	Doseador STEELINE SOAP Vertical Inox 304 Brilhante - 900/1000ml com Chave e Válvula (USA) com Depósito Interior de Plástico

Referência	Dados Logísticos						
	Unid. p/ Cx.	Unid. Pal.	C.(m)	L.(m)	A.(m)	Vol. (m³)	Peso (Kg)
CA6020SSS/SSB	12	-	0.540	0.420	0.240	0.0544	8,000
CA6220SSS/SSB	16	384	0.550	0.450	0.295	0.730	9.480

DOSEADORES DE ENCHIMENTO DIRETO



CA6270SSS

# STEELINE

Referência	Designação
CA6270SSS	Doseador STEELINE SOAP HOME de Parede Redondo Inox Acetinado - 400ml (Ø65 x 268mm) c/ Depósito Interior de Plástico (Ø65 x 268mm)

Referência	Dados Logísticos						
	Unid. p/ Cx.	Unid. Pal.	C.(m)	L.(m)	A.(m)	Vol. (m³)	Peso (Kg)
CA6270SSS	20		0.500	0.390	0.290	0.0565	9.2

## DOSEADORES DE RECARGA P/ DUCHE



HC2010DCG



HC2020DCS

Referência	Designação
HC2010DCG	Doseador CLICK GOLD para Recargas de Gel/Shampoo/Creme
HC2020DCS	Doseador CLICK SILVER para Recargas de Gel/Shampoo/Creme
HC2001/2HBS	Recarga GOLD HAIR & BODY SHAMPOO para Doseador CLICK - 300ml / 500ml
HC2003/4HBS	Recarga SILVER HAIR & BODY SHAMPOO para Doseador CLICK - 300ml / 500ml
HC2005RBC	Recarga BODY CREAM para Doseador CLICK - 500ml
HC2006RHS	Recarga HAND SOAP para Doseador CLICK - 500ml

## HEAD &amp; SHOWER LINE

Referência	Designação
C6610PLS	Doseador HEAD&SHOWERLINE p/ Duche ABS Prateado/Cromado - 400ml (80 x 193 x 93mm)
C6620PLS	Doseador Duplo HEAD&SHOWERLINE p/ Duche ABS Prateado/Cromado - 2 x 400ml (181x193x93mm)

Referência	Dados Logísticos						
	Unid. p/ Cx.	Unid. Pal.	C.(m)	L.(m)	A.(m)	Vol. (m³)	Peso (Kg)
C6610PLS	30		0,510	0,280	0,425	0,0607	9,580
C6620PLS	16		0,420	0,350	0,420	0,0617	10,340



C6610PLS



C6620PLS

## DOSEADORES DE ENCHIMENTO DIRETO



CJ1100PB-IN



CJ1100PP-IN



CJ1100PN-IN



CJ1100PT-IN

Referência	Designação
CJ1100PB-IN	Doseador INNOVA SOAP ABS Branco - 1,100ml (133 x 100 x 225mm)
CJ1100PP-IN	Doseador INNOVA SOAP ABS Prata - 1,100ml (133 x 100 x 225mm)
CJ1100PN-IN	Doseador INNOVA SOAP SAN Preto - 1,100ml (133 x 100 x 225mm)
CJ1100PT-IN	Doseador INNOVA SOAP ABS Transparente - 1,100ml (133 x 100 x 225mm)

Referência	Dados Logísticos						
	Unid. p/ Cx.	Unid. Pal.	C.(m)	L.(m)	A.(m)	Vol. (m³)	Peso (Kg)
CJ1100PB-IN	12	648	0,615	0,290	0,250	0,0446	5,560
CJ1100PP-IN	12	648	0,615	0,290	0,250	0,0446	5,560
CJ1100PN-IN	12	648	0,615	0,290	0,250	0,0446	5,560
CJ1100PT-IN	12	648	0,615	0,290	0,420	0,0446	5,560

# INNOVA

TRENDY SOAP



CJ1800PP-TR



CJ1800PB-TR



CJ1500PP-TR



CJ1500PB-TR

DOSEADOR DE ENCHIMENTO DIRETO

Referência	Designação
CJ1800PP-TR	Doseador TRENDY SOAP ABS/SAN Prata/Cinza - 800ml - (100 x 110 x 200mm)
CJ1500PP-TR	Doseador TRENDY SOAP ABS/SAN Prata/Cinza - 1500ml - (130 x 130 x 255mm)
CJ1800PB-TR	Doseador TRENDY SOAP ABS/SAN Branco/Cinza - 800ml - (100 x 110 x 200mm)
CJ1500PB-TR	Doseador TRENDY SOAP ABS/SAN Branco/Cinza - 1500ml - (130 x 130 x 255mm)

Referência	Dados Logísticos						
	Unid. p/ Cx.	Unid. Pal.	C.(m)	L.(m)	A.(m)	Vol. (m³)	Peso (Kg)
CJ1800PP-TR	10	480	0.510	0.230	0.210	0.0246	4.400
CJ1500PP-TR	10	480	0.670	0.270	0.265	0.0479	5.400
CJ1800PB-TR	10	480	0.510	0.230	0.210	0.0246	4.400
CJ1500PB-TR	10	480	0.670	0.270	0.265	0.0479	5.400

DOSEADOR DE ENCHIMENTO DIRETO

CLEANBASIC SOAP & FOAM



C11000810



C11000802

Referência	Designação
C11000810	Doseador CLEANBASIC SOAP ABS Branco - 400ml (110 x 195 x 66mm)
C11000802	Doseador CLEANBASIC FOAM ABS Branco - 750ml (134 x 230 x 90mm)

Referência	Dados Logísticos						
	Unid. p/ Cx.	Unid. Pal.	C.(m)	L.(m)	A.(m)	Vol. (m³)	Peso (Kg)
C11000810	30	120	-	-	-	-	-
C11000802	30	120	0.140	0.085	0.240	0.0029	0.538

DOSEADOR DE RECARGA



CJ9100PB/PP/PN/PT

Referência	Designação
CJ9100PB	Doseador BELA FOAM RECARGAS ABS Antiestático Branco 750ml (113 x 219 x 102mm)
CJ9100PP	Doseador BELA FOAM RECARGAS ABS Antiestático Prata 750ml (113 x 219 x 102mm)
CJ9100PN	Doseador BELA FOAM RECARGAS ABS Antiestático Preto 750ml (113 x 219 x 102mm)
CJ9100PT	Doseador BELA FOAM RECARGAS ABS Antiestático Transparente 750ml (113 x 219 x 102mm)
CJ9101HFC	Silver Hand Foam Care Recarga de Espuma Lava Mãos Rosa (6 x 750ml)
CJ9102HFH	Silver Hand Foam Higienizante Recarga Espuma Lava Mãos Higienizante Incolor (6 x 750ml)

Referência	Dados Logísticos						
	Unid. p/ Cx.	Unid. Pal.	C.(m)	L.(m)	A.(m)	Vol. (m³)	Peso (Kg)
CJ9100PB/P/N/T	10	480	0.560	0.225	0.230	0.0290	3,000

## DOSEADORES AUTOMÁTICOS

## FOAM

Referência	Designação
CSF03503B	Doseador Automático FOAM Recarga ABS Branco Fumé
CSF03502F	Doseador Automático FOAM Recarga ABS Preto Fumé (133 x 100 x 225mm)

Referência	Dados Logísticos						
	Unid. p/ Cx.	Unid. Pal.	C.(m)	L.(m)	A.(m)	Vol. (m³)	Peso (Kg)
CSF03503B	1	-	-	-	-	-	-
CSF03502F	1	-	-	-	-	-	-



CSF03503B



CSF03502F

## RECARGA GEL HIDRATANTE



CSF03502F-RE

## GEL

Referência	Designação
CSF03502F-RE	Recarga Gel Hidratante em Espuma (1200ml)

Referência	Dados Logísticos						
	Unid. p/ Cx.	Unid. Pal.	C.(m)	L.(m)	A.(m)	Vol. (m³)	Peso (Kg)
CSF03502F-RE	5	-	0,245	0,290	0,167	0,0108	-

## DOSEADORES AUTOMÁTICOS

## TOPAZ



C1033PLW

Referência	Designação
C1033PLW	Doseador TOPAZ Automático para Gel/Álcool Gel ABS Branco-1100ml (230 x 130 x 100mm)

Referência	Dados Logísticos						
	Unid. p/ Cx.	Unid. Pal.	C.(m)	L.(m)	A.(m)	Vol. (m³)	Peso (Kg)
C1033PLW	12	-	0,500	0,310	0,380	0,0589	8,900

## DOSEADOR DE ENCHIMENTO DIRETO

Referência	Designação
C6115ABZ	Doseador ABS para Pasta (1,5L)
C6130ABZ	Doseador ABS para Pasta (3L)

C6130ABZ



C6115ABZ

## PASTA

Referência	Dados Logísticos						
	Unid. p/ Cx.	Unid. Pal.	C.(m)	L.(m)	A.(m)	Vol. (m³)	Peso (Kg)
C6115ABZ	12	-	-	-	-	-	-
C6130ABZ	12	-	-	-	-	-	-



# Porta Rolos Jumbo



PORTA ROLOS - INOX

**INNEX**



DP4300SA



DP4300BR

**STEELINE**



DE1010SSS



DE1010SSB

**STEELINE BASIC**



DP4200SA4  
DP4200SA3



DP4200BR4  
DP4200BR3

Referência	Designação
DP4300SA/BR	Porta Rolos Jumbo INNEX Inox AISI 304 Acetinado ou Brilhante e ABS (Ø220 - 275 x 115 x 277mm)
DE1010SSS/B	Porta Rolos Jumbo STEELINE Inox AISI 201 Acetinado ou Brilhante (Ø250 - 260 x 125 x 270mm)
DP4200SA4/3	Porta Rolos Jumbo STEELINE BASIC Inox AISI 430 ou 304 Acetinado/ABS (Ø255 - 270 x 125 x 275mm)
DP4200BR4/3	Porta Rolos Jumbo STEELINE BASIC Inox AISI 430 ou 304 Brilhante/ABS (Ø255 - 270 x 125 x 275mm)

Referência	Dados Logísticos						
	Unid. p/ Cx.	Unid. Pal.	C.(m)	L.(m)	A.(m)	Vol. (m³)	Peso (Kg)
DP4300SA/BR	120	-	-	-	-	-	-
DE1010SSS/B	120	0.140	0.085	0.240	0.0029	0.538	
DP4200SA4/3	120	-	-	-	-	-	
DP4200BR4/3	120	0.140	0.085	0.240	0.0029	0.538	

# Maxi Jumbo

DE1210FSS



DE1210FSB



**Epoxi**



DE1210FSW

Referência	Designação
DE1210FSS	Porta Rolos Maxi Jumbo Inox AISI 430 Acetinado (Ø280 - 285 x 113 x 300mm - R400m)
DE1210FSB	Porta Rolos Maxi Jumbo Inox AISI 430 Acetinado (Ø280 - 285 x 113 x 300mm - R400m)
DE1210FSW	Porta Rolos Jumbo Epoxi Branco (Ø280 - 285 x 113 x 300mm - R400m)

Referência	Dados Logísticos						
	Unid. p/ Cx.	Unid. Pal.	C.(m)	L.(m)	A.(m)	Vol. (m³)	Peso (Kg)
DE1210FSS	1	-	-	-	-	-	-
DE1210FSB	1	-	-	-	-	-	-
DE1210FSW	1	-	-	-	-	-	-

# INNOVA



DP3000PP-IN  
DP4000PP-IN



DP3000PN-IN  
DP4000PN-IN



DP3000PB-IN  
DP4000PB-IN



DP3000PT-IN  
DP4000PT-IN

Referência	Designação
DP3000PP-IN DP4000PP-IN	Porta Rolos Jumbo INNOVA ABS Prata (Ø220 - 275 x 115 x 277mm) Porta Rolos Jumbo Maxi INNOVA ABS Prata (Ø270 - 315 x 125 x 315mm)
DP3000PB-IN DP4000PB-IN	Porta Rolos Jumbo INNOVA ABS Branco (Ø220 - 275 x 115 x 277mm) Porta Rolos Jumbo Maxi INNOVA ABS Branco (Ø270 - 315 x 125 x 315mm)
DP3000PN-IN DP4000PN-IN	Porta Rolos Jumbo INNOVA ABS Preto (Ø220 - 275 x 115 x 277mm) Porta Rolos Jumbo Maxi INNOVA ABS Preto (Ø270 - 315 x 125 x 315mm)
DP3000PT-IN DP4000PT-IN	Porta Rolos Jumbo INNOVA SAN Transparente (Ø220 - 275 x 115 x 277mm) Porta Rolos Jumbo Maxi INNOVA SAN Transparente (Ø270 - 315 x 125 x 315mm)

Referência	Dados Logísticos						
	Unid. p/ Cx.	Unid. Pal.	C.(m)	L.(m)	A.(m)	Vol. (m³)	Peso (Kg)
DP3000PP-IN	6	240	0.560	0.375	0.295	0.0620	3.920
DP3000PB-IN	6	240	0.560	0.375	0.295	0.0620	3.920
DP3000PN-IN	6	240	0.560	0.375	0.295	0.0620	3.920
DP3000PT-IN	6	240	0.560	0.375	0.295	0.0620	3.920

Referência	Designação
DP3500PP-TR DP4500PP-TR	Porta Rolos Jumbo TRENDY ABS Prata (Ø245 - 285 x 265 x 132mm) Porta Rolos Jumbo Maxi TRENDY ABS Prata (Ø300 - 330 x 310 x 140mm)
DP3500PB-TR DP4500PB-TR	Porta Rolos Jumbo TRENDY ABS Branco/Cinza (Ø245 - 285 x 265 x 132mm) Porta Rolos Jumbo Maxi TRENDY ABS Branco/Cinza (Ø300 - 330 x 310 x 140mm)

Referência	Dados Logísticos						
	Unid. p/ Cx.	Unid. Pal.	C.(m)	L.(m)	A.(m)	Vol. (m³)	Peso (Kg)
DP3500PP-TR	8	144	0.300	0.540	0.620	0.10	7.0
DP4500PP-TR	-	-	-	-	-	-	-
DP3500PB-TR	8	144	0.300	0.540	0.620	0.10	7.0
DP4500PB-TR	-	-	-	-	-	-	-

# TRENDY



DP3500PP-TR  
DP4500PP-TR



DP3500PB-TR  
DP4500PB-TR

PORTA ROLOS - DOMÉSTICO

Papel Higiénico Doméstico



DE3010SSS



DE3010SSB



D11000940  
D11000935



D11000950  
D11000945



DE3030SSS

STEELINE TUTI

Referência	Designação
DE3010SSS/B	Porta Rolos Duplo STEELINE TUTI para Papel Higiénico Doméstico Inox 201 Acetinado/Brilhante (148 x 158 x 275mm)
D11000940/935	Porta Rolos Duplo STEELBASIC TUTI para Papel Higiénico Doméstico Inox Acetinado/Brilhante (125 x 116 x 280)
D11000950/945	Porta Rolos Triplo STEELBASIC TUTI para Papel Higiénico Doméstico Inox Acetinado/Brilhante (130 x 116 x 345mm)
DE3030SSS	Porta Rolos Triplo STEELINE TUTI para Papel Higiénico Doméstico Inox 304 Acetinado

Referência	Dados Logísticos						
	Unid. p/ Cx.	Unid. Pal.	C.(m)	L.(m)	A.(m)	Vol. (m³)	Peso (Kg)
DE3010SSS/B	10	-	0.355	0.170	0.160	0.0097	1.570
D11000940/935	1	9	0.135	0.130	0.300	0.0053	1,186
D11000950/945	1	6	0.135	0.125	0.370	0.0062	1,418
DE3030SSS	8	-	-	-	-	-	-

DISPENSADOR - Papel ZZ



DP1300PB-TR

Referência	Designação
D11000970/965	Dispensador STEELBASIC INTERFOLD para Papel Higiénico ZZ - 400Fis Inox Acetinado/Brilhante (134 x 105 x 270mm)
DP1300PB-TR	Dispensador Triplo Misto TRENDY ABS Branco/Cinza para Papel Higiénico ZZ Doméstico (135 x 145 x 323mm)
DP1300PP-TR	Dispensador Triplo Misto TRENDY ABS Prata para Papel Higiénico ZZ Doméstico (135 x 145 x 323mm)



D11000970  
D11000965

TRENDY



DP1300PP-TR

Referência	Dados Logísticos						
	Unid. p/ Cx.	Unid. Pal.	C.(m)	L.(m)	A.(m)	Vol. (m³)	Peso (Kg)
D11000970/965	9	-	0.365	0.298	0.435	0.0473	11.400
DP1300PB-TR	10	240	0.340	0.290	0.610	0.0601	6.700
DP1300PP-TR	10	240	0.340	0.290	0.610	0.0601	6.700

Referência	Designação
DP1000PB-TR	Dispensador Mono Misto TRENDY ABS Branco/Cinza para Papel Higiénico ZZ Doméstico (135 x 145 x 177mm)
DP1000PP-TR	Dispensador Mono Misto TRENDY ABS Prata para Papel Higiénico ZZ Doméstico (135 x 145 x 177mm)

Referência	Dados Logísticos						
	Unid. p/ Cx.	Unid. Pal.	C.(m)	L.(m)	A.(m)	Vol. (m³)	Peso (Kg)
DP1000PB-TR	10	350	0.190	0.290	0.610	0.0336	3.950
DP1000PP-TR	10	350	0.190	0.290	0.610	0.0336	3.950



DP1000PB-TR



DP1000PP-TR

TRENDY

# Porta Piaçabas



## PORTA PIAÇABAS



HA9010SSS  
HA9010SSB

HA9011SCS  
HA9011SCB



HA9012SSS

HA9012SSB

Referência	Designação
HA9010SSS	Porta Piaçaba Redondo para Chão e Parede - Inox Acetinado (Ø89 x 378mm)
HA9010SSB	Porta Piaçaba Redondo para Chão e Parede - Inox Brilhante (Ø89 x 378mm)
HA9011SCS	Porta Piaçaba Redondo para Chão e Parede - Inox Cromado Acetinado (Ø80x 240mm)
HA9011SCB	Porta Piaçaba Redondo para Chão e Parede - Inox Cromado Brilhante (Ø80 x 240mm)
HA9012SSS	Porta Piaçaba Quadrado com Suporte de Parede - Inox Acetinado (107 x 107 x 378mm)
HA9012SSB	Porta Piaçaba Quadrado com Suporte de Parede - Inox Brilhante (107 x 107 x 378mm)

Referência	Dados Logísticos						
	Unid. p/ Cx.	Unid. Pal.	C.(m)	L.(m)	A.(m)	Vol. (m³)	Peso (Kg)
HA9010SSS	20	320	0.540	0.480	0.440	0.1140	19.060
HA9010SSB	20	320	0.540	0.480	0.440	0.1140	19.060
HA9011SCS	20	320	-	-	-	-	-
HA9011SCB	20	320	-	-	-	-	-
HA9012SSS	12	288	0.560	0.378	0.275	0.0582	10.440
HA9012SSB	12	288	0.560	0.378	0.275	0.0582	10.440

Referência	Designação
HA9010SS	Porta Piaçaba Redondo para Chão e Parede - Inox Lacado (Ø92 x 430mm) Cinzento (G) - Vermelho (R) - Azul (Z) - Amarelo (Y) - Verde (V)

Referência	Dados Logísticos						
	Unid. p/ Cx.	Unid. Pal.	C.(m)	L.(m)	A.(m)	Vol. (m³)	Peso (Kg)
DRD02702F	1	-	-	-	-	-	-

**COLOR**  
collection



Referência	Designação
HA80115PPB	Porta Piaçaba Redondo ABS Branco

Referência	Dados Logísticos					
	Unid. p/ Cx.	Unid. Pal.	C.(m)	L.(m)	A.(m)	Peso (Kg)
HA80115PPB	24	-	0.486	0.250	0.340	0.0413

HA80115PPB



# Contentores p/ Pensos Higiénicos e Fraldas



CONTENTORES



H4020SSS



H4020MBS

Referência	Designação
H4020SSS	Contentor Inox 304 Acetinado para Pensos Higiénicos (320 x 260 x 500mm)
H4020MBS	Contentor Epóxi Branco c/Tampa Basculante Inox 304 Acetinado para Pensos Higiénicos (320 x 260 x 500mm)

Referência	Dados Logísticos						
	Unid. p/ Cx.	Unid. Pal.	C.(m)	L.(m)	A.(m)	Vol. (m³)	Peso (Kg)
H4020SSS	1	-	0.320	0.260	0.500	0.0416	-
H4020MBS	1	-	0.320	0.260	0.500	0.0416	-



HH4016SSS



HH4015SSS

Referência	Designação
HH4016SSS	Contentor Inox 430 Brilhante para Pensos Higiénicos - 35L (285 x 200 x 610mm)
HH4015SSS	Contentor Inox 304 Acetinado com Tampa de Parede/Chão para Pensos Higiénicos - 10L (288 x 122 x 400mm)

Referência	Dados Logísticos						
	Unid. p/ Cx.	Unid. Pal.	C.(m)	L.(m)	A.(m)	Vol. (m³)	Peso (Kg)
HH4016SSS	1	-	0.285	0.200	0.610	0.0348	-
HH4015SSS	1	-	0.122	0.278	0.400	0.0136	-

Referência	Designação
HH4050PWW	Contentor Branco ABS com Pedal para Fraldas
HH4010PWG	Contentor Branco/Cinz. ABS com Tampa e Pedal para Pensos Higiénicos e Fraldas (28L - 180 x 570 x 360mm)
HK6010-BIO	Dispensador Mono Misto TRENDY ABS Branco/Cinza para Papel Higiénico ZZ Doméstico (135 x 145 x 177mm)

Referência	Dados Logísticos						
	Unid. p/ Cx.	Unid. Pal.	C.(m)	L.(m)	A.(m)	Vol. (m³)	Peso (Kg)
HH4050PWW	1	-	-	-	-	-	-
HH4010PWG	1	45	0.370	0.200	0.585	0.0433	2.280
HK6010-BIO	1	-	-	-	-	-	-



HH4010PWG



HK6010-BIO



HH4050PWW

## Pensos & Fraldas

# Dispensadores



Bolsas Plásticas  
 Papel Cover Seat  
 Antibacteriano / Higienizante

DISPENSADORES



HE2020SSS

HE2020SSB



HE2030ABB

Referência	Designação
HE2020SSS	Dispensador STEELINE MINI p/Bolsas Higiênicas Inox Acetinado (142 x 106 x 36mm)
HE2020SSB	Dispensador STEELINE MINI p/Bolsas Higiênicas Inox Brilhante (142 x 106 x 36mm)
HE2030ABB	Dispensador MINI para Bolsas Higiênicas ABS Cromado Brilhante (135 x 99 x 27mm)

Referência	Dados Logísticos						
	Unid. p/ Cx.	Unid. Pal.	C.(m)	L.(m)	A.(m)	Vol. (m³)	Peso (Kg)
HE2020SSS	60	-	0.120	0.055	0.180	0.0012	0.320
HE2020SSB	60	-	0.120	0.055	0.180	0.0012	0.320
HE2030ABB	90	-	0.148	0.112	0.040	0.0007	0.120

Referência	Designação
HB1100PB-TR	Dispensador MINI TRENDY ABS Branco/Cinza para Bolsas Higiênicas (133 x 135 x 175mm)
HB1100PP-TR	Dispensador MINI TRENDY ABS Prata para Bolsas Higiênicas (133 x 135 x 175mm)
HRB026	Bolsas Plasticas para Pensos Higiênicos para Ref's HB1100 (Pack - 25 Unid.)

Referência	Dados Logísticos						
	Unid. p/ Cx.	Unid. Pal.	C.(m)	L.(m)	A.(m)	Vol. (m³)	Peso (Kg)
HB1100PB-TR	25	1716	0.250	0.350	0.280	0.0245	4.800
HB1100PP-TR	25	1716	0.250	0.350	0.280	0.0245	4.800
HRB026	48	-	-	-	-	-	-



HB1100PB-TR



HB1100PP-TR



Ref. HRB026

DISPENSADOR PAPEL COVER SEAT



HE5010SSB



HE5020ABS-B



HJR00046

Referência	Designação
HE5010SSB	Dispensador STEELINE para Papel Cover Seat Inox Brilhante (420 x 290 x 50mm)
HE5020ABS-B	Dispensador BASIC Branco para Papel Cover Seat ABS (410 x 290 x 60mm)
HJR00046	Papel COVER SEAT Sulfito 1F - 1P/250 Unid.( 410 x 360mm)

Referência	Dados Logísticos						
	Unid. p/ Cx.	Unid. Pal.	C.(m)	L.(m)	A.(m)	Vol. (m³)	Peso (Kg)
HE5010SSB	12	216	0.430	0.305	0.060	0.0079	0.972
HE5020ABS-B	20	-	0.600	0.380	0.460	0.1049	7.600
HJR00046	20	-	0.400	0.270	0.340	0.0367	12.340

ANTIBACTERIANO / HIGIENIZANTE / TELAS

FG2010ABW



Recargas

JLK3010BCF - FLORAL  
 JLK3010BCM - MANDARINA  
 JLK3010BCT - TALCO



JCK4010PEW

JCK4010FTP

Referência	Designação
FG2010ABW	Dispensador Bacteriostático com Programador ABS Branco (140 x 80 x 210mm)
JLK3010BCF/M/T	Recarga para Bacteriostático 0,5L - FLORAL / MANDARINA / TALCO (115 x 60 x 147mm)
JCK4010	Tela Perfumada / Higienizante para Urinol PEE WEE (JCK4010PEW) - FRUTOS TROPICAIS (JCK4010FTP)

Referência	Dados Logísticos						
	Unid. p/ Cx.	Unid. Pal.	C.(m)	L.(m)	A.(m)	Vol. (m³)	Peso (Kg)
FG2010ABW	12	360	0.150	0.095	0.250	0.0036	0.580
JLK3010BCF/M/T	6	588	0.240	0.200	0.160	0.0077	3.460
JCK4010PEW/FTP	72	-	0.490	0.202	0.168	0.0166	3.080

DISPENSADOR DE SPRAYS

FDA1000B



FG1020ABW



FG1030ABW



Referência	Designação
FDA1000B	Eletrospray PERFIN Branco/Cinza p/ 250ml (85 x 76 x 223mm)
FG1020ABW	Eletrospray AMAZONIA Branco p/ 250ml (80 x 80 x 195mm)
FG1030ABW	Eletrospray AMAZONIA Digital Branco p/ 250ml (85 x 80 x 207mm)

Referência	Dados Logísticos						
	Unid. p/ Cx.	Unid. Pal.	C.(m)	L.(m)	A.(m)	Vol. (m³)	Peso (Kg)
FDA1000B	20	-	0.425	0.385	0.245	0.0401	8.180
FG1020ABW	30	540	0.470	0.305	0.460	0.0659	11.020
FG1030ABW	30	540	0.465	0.435	0.300	0.0607	11.620
JA100...	40	-	0.530	0.340	0.165	0.0297	10.080
JAKI2002-E	40	1280	0.545	0.345	0.160	0.0300	10.180

Recargas Ambientadoras com Válvula Doseadora (3000 doses) (250ml - Ø66 x 135mm)

- JA1000MA - MANDARINA
- JA1001AL - ALOE VERA
- JA1002TV - TÊ VERDE
- JA1004TA - TALCO
- JA1006AT - NEUTRALIZADOR DE ODORES
- JA1007LI - LIMÃO
- JA1008LA - LAVANDA
- JA1009CZ - CEREJA
- JA1010CN - CANELA
- JA1011VA - BAUNILHA
- JA1012SP - SPA



JA100



JAKI2002-E

Repelente de Insetos com Válvula Doseadora (3000 doses) 250 ml - Ø65 x 139mm

# Fraldários e Cadeiras para Bébes



HJCH5000

## EQUIPAMENTOS AUXILIARES PARA BEBÉS

Referência	Designação
HJCH5000	Fraldário BABY CHANGE Horizontal ABS Bege
HJCH5050CT	Fraldário TOP BABY CHANGE Horizontal ABS



HJCH5050CT

Referência	Dados Logísticos						
	Unid. p/ Cx.	Unid. Pal.	C.(m)	L.(m)	A.(m)	Vol. (m³)	Peso (Kg)
HJCH5000	1	-	0.840	0.130	0.580	0.0633	10.640
HJCH5050CT	2	-	0.840	0.130	0.580	0.0633	10.640
HJCH5500	2	-	-	-	-	-	-



HJCH5500

Referência	Designação
HJCH5500	Fraldário BABY CHANGE Vertical ABS Bege



Referência	Designação
HJCH1000	Cadeira de Segurança BABY para WC
HJ2030ABG	Cadeira BABYSEAT para Bébe ABS Cinzenta (550 x 610 x 740mm)



HJCH1000



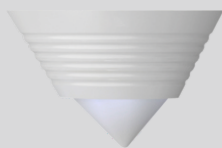
HJ2030ABG

Referência	Dados Logísticos						
	Unid. p/ Cx.	Unid. Pal.	C.(m)	L.(m)	A.(m)	Vol. (m³)	Peso (Kg)
HJCH1000	1	-	0.340	0.160	0.540	0.0294	3.200
HJ2030ABG	1	-	0.680	0.630	0.275	0.1178	7.200



# Eliminadores e Telas Adesivas

## ELIMINADORES E TELAS



GPA0111E



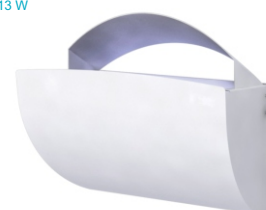
JT13PA111-5  
Lâmpada UV E27 13 W



GPA0115E

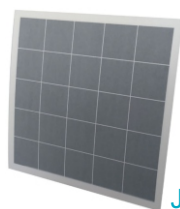


JT13PA111-5  
Lâmpada UV E27 13 W

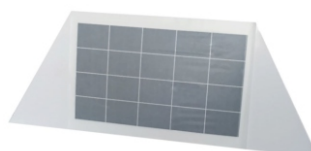


GPA0113E

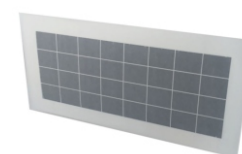
JT08PA113  
Lâmpada UV PL 18W



JAD0111E  
Pack 5 Telas  
(237 x 225mm)



JAD0115E  
Pack 5 Telas  
(383 x 225 x 133mm)



JAD0113E  
Pack 5 Telas  
(289 x 129 mm)

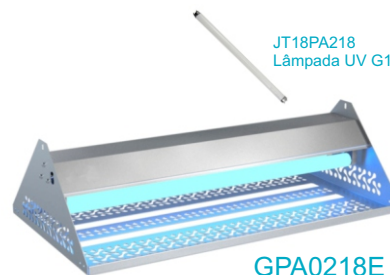
Referência	Designação
GPA0111E/JAD0111E	Eliminador de Insetos MOVE Profissional Portátil - 13W ABS Branco/Azul (50m2 - 270 x 118 x 320mm) / <b>TELA ADESIVA</b>
GPA0115E/JAD0115E	Eliminador de Insetos NEW STYLE Profissional de Parede - 13W ABS Branco (50m2 - 398 x 198 x 230mm) / <b>TELA ADESIVA</b>
GPA0113E/JAD0113E	Eliminador de Insetos PALA Profissional de Parede 20W Epóxi Branco (50m2 - 380 x 149 x 265mm) / <b>TELA ADESIVA</b>

Referência	Dados Logísticos						
	Unid. p/ Cx.	Unid. Pal.	C.(m)	L.(m)	A.(m)	Vol. (m³)	Peso (Kg)
GPA0111E	10	-	0.660	0.620	0.350	0.1432	14.400
GPA0115E	8	-	0.860	0.430	0.530	0.1960	10.940
GPA0113E	4	-	0.850	0.420	0.220	0.0785	14.860
JAD0111E	15	-	0.270	0.220	0.065	0.0039	2.460
JAD0115E	15	-	0.410	0.180	0.080	0.0059	2.100
JAD0113E	12	-	0.315	0.160	0.008	0.0004	1.440



GPA0211E

JT11PA211  
Lâmpada UV PL 11 W

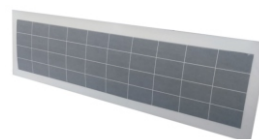


GPA0218E

JT18PA218  
Lâmpada UV G13 T8 BL F18 W



JAD0211E  
Pack 5 Telas  
(353 x 250mm)



JAD0218E  
Pack 5 Telas  
(586 x 160mm)

Referência	Designação
GPA0211E/JAD0211E	Eliminador de Insetos HALL Profissional de Parede - 28W Inox Acetinado (50m2 - 460 x 120 x 302mm) / <b>TELA ADESIVA</b>
GPA0218E/JAD0218E	Eliminador de Insetos KITCHEN Profissional de Teto - 40W Inox Acetinado (50m2 - 623 x 352 x 172mm) / <b>TELA ADESIVA</b>

Referência	Dados Logísticos						
	Unid. p/ Cx.	Unid. Pal.	C.(m)	L.(m)	A.(m)	Vol. (m³)	Peso (Kg)
GPA0211E	5	-	0.695	0.510	0.335	0.1187	20.400
GPA0218E	4	-	0.735	0.660	0.400	0.1940	20.020
JAD0211E	12	-	0.370	0.270	0.060	0.0060	3.440
JAD0218E	14	-	0.605	0.190	0.085	0.0098	3.340

# Barras Auxiliares



BARRAS AUXILIARES



XI5150SSS-N/XI5250SSS-N/XI5350SSS-N/XI5450SSS-N/  
XI5550SSS-N/XI5550SSS(100)

## Inox Acetinado Ø 30mm



XI5150SSB-N/XI5250SSB-N/XI5350SSB-N/XI5450SSB-N/  
XI5550SSB-N

## Inox Brilhante Ø 30mm

Referência	Designação
XI51/2/3/4/550SSS-N	Barra Reta Tubo c/ Esp.1,50mm - Inox 304 Acetinado (300 / 400 / 500 / 600 / 800 mm)
XI51/2/3/4/550SSB-N	Barra Reta Tubo c/ Esp.1,50mm - Inox 304 Brilhante (300 / 400 / 500 / 600 / 800 / 1000 mm)

Referência	Dados Logísticos						
	Unid. p/ Cx.	Unid. Pal.	C.(m)	L.(m)	A.(m)	Vol. (m³)	Peso (Kg)
XI5150SSS/B-N	20	-	0.400	0.100	0.095	0.0038	0.600
XI5250SSS/B-N	20	-	0.500	0.100	0.095	0.0048	0.780
XI5350SSS/B-N	20	-	0.600	0.100	0.095	0.0057	0.880
XI5450SSS/B-N	20	-	0.700	0.100	0.095	0.0067	0.950
XI5550SSS/B-N	20	-	0.900	0.100	0.095	0.0086	1.340

# Barras Rebativeis Ø 30mm



XI5021SSS/B(S60)  
XI5021SSS/B(S80)



XI5021SSS/B(C60)  
XI5021SSS/B(C80)

Referência	Designação
XI5021SSS/B(S60/80)	Barra Rebateivel Tubo c/ Esp.1,50mm - Inox 304 Acetinado/Brilhante (600 / 800 mm)
XI5021SSS/B(C60/80)	Barra Rebateivel c/ Porta Rolos Tubo c/ Esp.1,50mm - Inox 304 Acetinado/Brilhante (600/800 mm)

Referência	Dados Logísticos						
	Unid. p/ Cx.	Unid. Pal.	C.(m)	L.(m)	A.(m)	Vol. (m³)	Peso (Kg)
XI5021SSS/B(S60)	2	-	0.265	0.100	0.710	0.0188	2.500
XI5021SSS/B(S80)	2	-	0.270	0.110	0.850	0.0252	2.780
XI5021SSS/B(C60)	2	-	0.265	0.100	0.710	0.0188	2.500
XI5021SSS/B(C80)	2	-	0.270	0.110	0.850	0.0252	2.780

Referência	Designação
XI5022SSS(C70)	Barra Rebateivel c/ Coluna Tubo c/ Esp.1,50mm - Inox 305 Acetinado (800 x 800 mm)
XI5030SSS/B-N	Barra Rebateivel c/ Pé Tubo c/ Esp.1,50mm - Inox 304 Acetinado/Brilhante (800 x 800 mm)

Referência	Dados Logísticos						
	Unid. p/ Cx.	Unid. Pal.	C.(m)	L.(m)	A.(m)	Vol. (m³)	Peso (Kg)
XI5022SSS(C70)	5	-	0.110	0.135	0.860	0.0128	2.500
XI5030SSS/B-N	5	-	0.110	0.135	0.860	0.0128	2.500



XI5022SSS(C70)

XI5030SSS-N

XI5030SSB-N

BARRAS AUXILIARES



XI5040SSS-N



XI5040SSB-N



XI5050SSS-N  
XI5050SSB-N



XI5060SSS-N  
XI5060SSB-N



XI5070SSS-N



XI5070SSB-N



XI5080SSS-N



XI5080SSB-N

Referência	Designação
XI5040SSS/B-N	Barra em "L" Tubo c/ Esp.1,50mm - Inox Acetinado / Brilhante (700 x 700mm)
XI5050SSS/B-N	Barra Fixa à Parede e Chão Reversível Tubo c/ Esp.1,50mm Inox Acetinado / Brilhante
XI5060SSS/B-N	Barra Horizontal Angulo 90° Tubo c/ Esp.1,50mm Inox Acetinado / Brilhante (700 x 700mm)
XI5070SSS/B-N	Barra Fixa 3 Pontos Tubo c/ Esp.1,50mm Inox Acetinado / Brilhante (600mm)
XI5080SSS/B-N	Barra Fixa Banheira 3 Águas c/ Esp.1,50mm Inox Acetinado / Brilhante (700 x 700 x 700mm)

Referência	Dados Logísticos						
	Unid. p/ Cx.	Unid. Pal.	C.(m)	L.(m)	A.(m)	Vol. (m³)	Peso (Kg)
XI5040SSS/B-N	4	-	0.740	0.740	0.560	0.3067	13.200
XI5050SSS/B-N	1	-	-	-	-	-	-
XI5060SSS/B-N	1	-	-	-	-	-	-
XI5070SSS/B-N	1	-	-	-	-	-	-
XI5080SSS/B-N	1	-	-	-	-	-	-

BARRAS AUXILIARES - Ø 35mm



XI5135SSS-N/XI5235SSS-N/XI5335SSS-N  
XI5435SSS-N/XI5535SSS-N



XI5135SSB-N/XI5235SSB-N/XI5335SSB-N  
XI5435SSB-N/XI5535SSB-N



XI5035SSS/B(S60)  
XI5035SSS/B(S80)



XI5035SSS/B(C60)  
XI5035SSS/B(C80)

Referência	Designação
XI51/2/3/4/535SSS-N	Barra Retá Tubo c/ Esp.1,50mm - Inox 304 Acetinado (300 / 400 / 500 / 600 / 800 mm)
XI51/2/3/4/535SSB-N	Barra Retá Tubo c/ Esp.1,50mm - Inox 304 Brilhante (300 / 400 / 500 / 600 / 800 / 1000 mm)

Referência	Designação
XI5035SSS/B(S60/80)	Barra Rebatível Tubo c/ Esp.1,50mm - Inox 304 Acetinado/Brilhante (600 / 800 mm)
XI5035SSS/B(C60/80)	Barra Rebatível c/ Porta Rolos Tubo c/ Esp.1,50mm - Inox 304 Acetinado/Brilhante (600/800 mm)

# Assentos de Duche e Bancos



ASSENTOS E BANCOS



XI7010NAW



XI7030SSS



XI7040SSG

Referência	Designação
XI7010NAW	Assento Rebatível p/ Duche Alumínio Forrado a Nylon Branco (345 x 325 x 100mm)
XI7030SSS	Assento Rebatível p/ Duche c/ Pé Inox Acetinado (458 x 410 x 615mm)
XI7040SSG	Assento Rebatível p/ Duche c/Tiras em ABS c/ Pé Inox Acetinado (425 x 400 x 605mm)

Referência	Dados Logísticos						
	Unid. p/ Cx.	Unid. Pal.	C.(m)	L.(m)	A.(m)	Vol. (m³)	Peso (Kg)
XI7010NAW	10	-	0.350	0.330	0.060	0.0069	20.060
XI7030SSS	5	-	0.500	0.430	0.090	0.0194	4.250
XI7040SSG	1	-	0.650	0.420	0.130	0.0355	4.000



XI7050CLW

Referência	Designação
XI7050CLW	Banco de Apoio Cromado/Branco (480 x 330 x 330mm)
XI7150ABB	Banco de Apoio ABS Branco

Referência	Dados Logísticos						
	Unid. p/ Cx.	Unid. Pal.	C.(m)	L.(m)	A.(m)	Vol. (m³)	Peso (Kg)
XI7050CLW	1	-	0.470	0.350	0.330	0.0543	3.850
XI7150ABB	2	-	0.435	0.350	0.280	0.0426	-



XI7150ABB

## Banho & Hotel



## Catálogo 2018

SILVERCLEAN – INOVAÇÃO EM HIGIENE PROFISSIONAL, LDA.  
Rua da Tapada Nova , Armazém C - Linhó  
2710-144 Sintra – Portugal  
(+351) 219 105 640  
info@silvercleangroup.com  
www.silvercleangroup.com



# Secadores de Cabelo



SECADORES SEYCHELES

## SEYCHELES

BD1020ABW



BD1020ACB



Referência	Designação
BD1020ABW	Secador SEYCHELES com Suporte de Parede ABS Branco/Cromado - 1200 W
BD1020ACB	Secador SEYCHELES com Suporte de Parede ABS Preto/Cromado - 1200 W
BD1025ABW/ACB	Secador SEYCHELES com Suporte de Parede e Tomada ABS Branco/Cromado / Preto- 1200 W

BD1025ABW



BD1025ACB



Referência	Dados Logísticos						
	Unid. p/ Cx.	Unid. Pal.	C.(m)	L.(m)	A.(m)	Vol. (m <sup>3</sup> )	Peso (Kg)
BD1020ABW	12	-	0.470	0.390	0.230	0.0422	10.800
BD1020ACB	12	-	0.470	0.390	0.230	0.0422	10.800
BD1025ABW/ACB	12	-	0.515	0.390	0.320	0.0643	12.120

### SECADORES FIGI / CAPRI

# FIGI



BD1022ABW

BD1022ACB



# CAPRI



BSP1100PB



BD1030ABW  
BD1035ABW



BD1035ACB

Referência	Designação
BD1022ABW/ACB	Secador FIGI com Suporte de Parede ABS Branco / Preto - 1200 W
BD1030/35ABW	Secador CAPRI com Suporte de Parede/Suporte e Tomada de Parede ou para Gaveta ABS Branco - 1200 W
BSP1100PB	Secador CAPRI com Suporte e Tomada de Parede ou para Gaveta ABS Branco - 1200 W
BD1035ACB	Secador CAPRI com Suporte e Tomada de Parede ou para Gaveta ABS Preto - 1200 W

Referência	Dados Logísticos						
	Unid. p/ Cx.	Unid. Pal.	C.(m)	L.(m)	A.(m)	Vol. (m <sup>3</sup> )	Peso (Kg)
BD1022ABW/ACB	12	40	0.520	0.380	0.510	0.1008	15.400
BD1030/35ABW	12	-	0.470	0.390	0.325	0.0596	11.980
BSP1100PB	20	-	0.530	0.480	0.395	0.1005	18.520
BD1035ACB	12	-	0.470	0.390	0.325	0.0596	11.980

SECADORES HAITI



BSP1000PB



BD1040ABW



BD1040ACB



BD1045ABW  
BD1045ACB

Referência	Designação
BSP1000PB	Secador HAITI com Suporte de Parede e Tomada ABS Branco/Cromado - 1100 W
BD1040ABW	Secador HAITI com Suporte de Parede ABS Branco/Cromado - 1800 W
BD1040ACB	Secador HAITI com Suporte de Parede ABS Preto /Cromado - 1800 W
BD1045ABW/ACB	Secador HAITI com Suporte de Parede e Tomada ABS Branco/Cromado / Preto - 1800 W

Referência	Dados Logísticos						
	Unid. p/ Cx.	Unid. Pal.	C.(m)	L.(m)	A.(m)	Vol. (m³)	Peso (Kg)
BSP1000PB	12	-	-	-	-	-	-
BD1040ABW	12	-	0.550	0.450	0.365	0.0903	12.640
BD1040ACB	12	-	0.550	0.450	0.365	0.0903	12.640
BD1045ABW/ACB	12	-	0.550	0.450	0.365	0.0903	12.640

SECADOR LUX

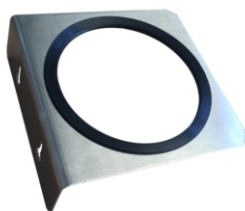


Referência	Designação
BD2020ABC	Secador LUX ABS Preto/Dourado - 2000 W com Pintura em Borrachada Preto

Referência	Dados Logísticos						
	Unid. p/ Cx.	Unid. Pal.	C.(m)	L.(m)	A.(m)	Vol. (m³)	Peso (Kg)
BD2020ABC	8	-	0.395	0.290	0.470	0.0538	6,000

Referência	Designação
BA9260SSS	Suporte para Secador de Cabelo Inox Acetinado 80 com Aro Borracha Preta
BA9260BRB	Suporte para Secador de Cabelo Latão Cromado
BA305201N/P	Suporte Secador Universal Preto/Prata

SUPORTES P/ SECADORES



BA9260SSS



BA9260BRB



BA305200N



BA305200P



# Dispensadores para Toalhetes Faciais



DISPENSADORES FACIAIS

Referência	Designação
HA9050ABC	Dispensador Toalhetes Faciais Bancada ABS Cromado Brilhante (125 x 132 x 125mm)
HA9060ABC	Dispensador Toalhetes Faciais Bancada ABS Cromado Brilhante (263 x 140 x 54mm)
HA9051ABB	Dispensador Toalhetes Faciais Bancada ABS Branco (125 x 132 x 125mm)
HA9061ABB	Dispensador Toalhetes Faciais Bancada ABS Branco (256 x 140 x 60mm)
HA9052ABP	Dispensador Toalhetes Faciais Bancada ABS Preto (125 x 132 x 125mm)
HA9062ABP	Dispensador Toalhetes Faciais Bancada ABS Preto (256 x 140 x 60mm)



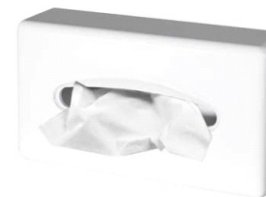
HA9050ABC



HA9060ABC



HA9051ABB



HA9061ABB

Referência	Dados Logísticos						
	Unid. p/ Cx.	Unid. Pal.	C.(m)	L.(m)	A.(m)	Vol. (m³)	Peso (Kg)
HA9050ABC	36	-	0.580	0.445	0.440	0.1136	13.620
HA9060ABC	36	-	0.545	0.450	0.430	0.1055	15.070



HA9052ABP



HA9062ABP



HA9030SSS



HA9030SSB

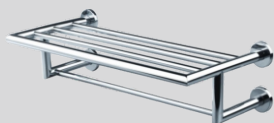
Referência	Designação
HA9030SSS	Dispensador Toalhetes Faciais Parede/Bancada Inox Acetinado (265 x 143 x 60mm)
HA9030SSB	Dispensador Toalhetes Faciais Parede/Bancada Inox Brilhante (265 x 143 x 60mm)

Referência	Dados Logísticos						
	Unid. p/ Cx.	Unid. Pal.	C.(m)	L.(m)	A.(m)	Vol. (m³)	Peso (Kg)
HA9030SSS	20	-	0.630	0.290	0.320	0.0585	14.600
HA9030SSB	20	-	0.630	0.290	0.320	0.0585	14.600

# Acessórios para WC

## Linha FRANÇA

## Linha ALEMANHA



PORTA ROLOS

HA1010BRB16  
HA1010BRB



Referência	Designação
HA1010BRB16 HA1010BRB	Porta Rolos de Reserva Latão Cromado Brilhante (103x50x210mm) Ø16 - FRANÇA Porta Rolos de Reserva Latão Cromado Brilhante (103x50x210mm) Ø20 - ALEMANHA
HA1120BRB16 HA1120BRB	Porta Rolos Horizontal sem Anel Latão Cromado Brilhante (103x50x210mm) Ø16 - FRANÇA Porta Rolos Horizontal sem Anel Latão Cromado Brilhante (103x50x210mm) Ø20 - ALEMANHA

Referência	Dados Logísticos						
	Unid. p/ Cx.	Unid. Pal.	C.(m)	L.(m)	A.(m)	Vol. (m³)	Peso (Kg)
HA1010BRB16	50	-	0.257	0.110	0.060	0.0017	0.360
HA1120BRB16	50	-	0.620	0.570	0.270	0.0954	18.00



HA1120BRB16  
HA1120BRB



HA1120BRB16  
HA1120BRB

Referência	Designação
HA1120BRB16 HA1120BRB	Porta Rolos com Tampa Latão Cromado Brilhante (145x145x143mm) Ø16 - FRANÇA Porta Rolos com Tampa Latão Cromado Brilhante (145x145x143mm) Ø20 - ALEMANHA

Referência	Designação
HA1040BRB16 HA1040BRB	Porta Rolos Duplo Latão Cromado Brilhante (250 x 69 x 50mm) Ø16 - FRANÇA Porta Rolos Duplo Latão Cromado Brilhante (250 x 69 x 50mm) Ø20 - ALEMANHA

Referência	Dados Logísticos						
	Unid. p/ Cx.	Unid. Pal.	C.(m)	L.(m)	A.(m)	Vol. (m³)	Peso (Kg)
HA1040BRB16	24	-	0.260	0.115	0.060	0.0018	0.410



HA1040BRB16  
HA1040BRB



HA1050BRB16  
HA1050BRB

Referência	Designação
HA1050BRB16 HA1050BRB	Porta Rolos Argola Aberta Latão Cromado Brilhante (137x105x 69mm) Ø16 - FRANÇA Porta Rolos Argola Aberta Latão Cromado Brilhante (137x105x 69mm) Ø20 - ALEMANHA

Referência	Dados Logísticos						
	Unid. p/ Cx.	Unid. Pal.	C.(m)	L.(m)	A.(m)	Vol. (m³)	Peso (Kg)
HA1050BRB16	20	-	0.145	0.115	0.071	0.0012	0.395

TOALHEIROS



HA2030BRB16  
HA2030BRB

Referência	Designação
HA2030BRB16 HA2030BRB	Toalheiro Argola Aberta Latão Cromado Brilhante (225x175x69mm) Ø16 - FRANÇA Toalheiro Argola Aberta Latão Cromado Brilhante (225x175x69mm) Ø20 - ALEMANHA
HA2110BRB16 HA2210BRB16 HA2310BRB16	Toalheiro Latão Cromado Brilhante (Ø16 x 300mm) - FRANÇA Toalheiro Latão Cromado Brilhante (Ø16 x 450mm) - FRANÇA Toalheiro Latão Cromado Brilhante (Ø16 x 600mm) - FRANÇA
HA2110BRB HA2210BRB HA2310BRB	Toalheiro Latão Cromado Brilhante (Ø20 x 300mm) - ALEMANHA Toalheiro Latão Cromado Brilhante (Ø20 x 450mm) - ALEMANHA Toalheiro Latão Cromado Brilhante (Ø20 x 600mm) - ALEMANHA



HA2110BRB16  
HA2210BRB16  
HA2310BRB16  
HA2110BRB  
HA2210BRB  
HA2310BRB

Referência	Dados Logísticos						
	Unid. p/ Cx.	Unid. Pal.	C.(m)	L.(m)	A.(m)	Vol. (m³)	Peso (Kg)
HA2030BRB16	20	-	0.160	0.060	0.030	0.0003	0.575
HA2110BRB16	24	-	0.370	0.090	0.060	0.0020	0.505
HA2210BRB16	24	-	0.510	0.090	0.060	0.0028	0.615
HA2310BRB16	24	-	0.660	0.090	0.060	0.0036	0.730



HA2020BRB16  
HA2020BRB



HA2120BRB16  
HA2120BRB

Referência	Designação
HA2020BRB16 HA2020BRB	Toalheiro Prateleira Latão Cromado Brilhante (525x230x115mm) Ø16 - FRANÇA Toalheiro Prateleira Latão Cromado Brilhante (525x230x115mm) Ø20 - ALEMANHA
HA2120BRB16 HA2120BRB	Toalheiro Prateleira Latão Cromado Brilhante (525x105x100mm) Ø16 - FRANÇA Toalheiro Prateleira Latão Cromado Brilhante (525x105x100mm) Ø20 - ALEMANHA

Referência	Dados Logísticos						
	Unid. p/ Cx.	Unid. Pal.	C.(m)	L.(m)	A.(m)	Vol. (m³)	Peso (Kg)
HA2020BRB/16	8	-	0.540	0.540	0.500	0.1458	-
HA2120BRB/16	8	-	0.530	0.260	0.120	0.0165	-

CABIDES



HA3010BRB16  
HA3010BRB



HA3020BRB16  
HA3020BRB

Referência	Designação
HA3010BRB16 HA3010BRB	Cabide Simples Latão Cromado Brilhante (50x78x85mm) Ø16 - FRANÇA Cabide Simples Latão Cromado Brilhante (50x78x85mm) Ø20 - ALEMANHA
HA3020BRB16 HA3020BRB	Cabide Duplo Latão Cromado Brilhante (165x69x50mm) Ø16 - FRANÇA Cabide Duplo Latão Cromado Brilhante (165x69x50mm) Ø20 - ALEMANHA
HA3030BRB16 HA3030BRB	Cabide Reto Simples Latão Cromado Brilhante (50x50x49mm) Ø16 - FRANÇA Cabide Reto Simples Latão Cromado Brilhante (50x50x49mm) Ø20 - ALEMANHA



HA3030BRB16  
HA3030BRB

Referência	Dados Logísticos						
	Unid. p/ Cx.	Unid. Pal.	C.(m)	L.(m)	A.(m)	Vol. (m³)	Peso (Kg)
HA3010BRB/16	48	-	0.320	0.260	0.300	0.0250	-
HA3020BRB/16	40	-	0.170	0.110	0.060	0.0011	-
HA3030BRB/16	48	-	0.080	0.050	0.078	0.0003	-

COPO

Referência	Designação
HA4020BRB16 HA4020BRB	Suporte em Latão Cromado Brilhante com Copo Ø16 - FRANÇA Suporte em Latão Cromado Brilhante com Copo Ø20 - ALEMANHA



HA4020BRB16  
HA4020BRB

# Acessórios para WC

## Linha ESPANHA

## Linha ITÁLIA



ACESSÓRIOS WC



HA1015/16SSS  
HA1015/16SSB

Referência	Designação
HA1015SSS/SSB	Porta Rolos de Reserva Inox AISI 304 Acetinado/Brilhante (Ø14mm) - ESPANHA
HA1016SSS/SSB	Porta Rolos de Reserva Inox AISI 304 Acetinado/Brilhante (Ø20mm) - ITÁLIA



HA1025/26SSS  
HA1025/26SSB



HA1035/36SSS  
HA1035/36SSB

Referência	Designação
HA1025SSS/SSB	Porta Rolos Horizontal Inox AISI 304 Acetinado/Brilhante (Ø14mm) - ESPANHA
HA1026SSS/SSB	Porta Rolos Horizontal Inox AISI 304 Acetinado/Brilhante (Ø20mm) - ITÁLIA

Referência	Designação
HA1035SSS/SSB	Porta Rolos com Tampa Inox AISI 304 Acetinado/Brilhante (Ø14mm) - ESPANHA
HA1036SSS/SSB	Porta Rolos com Tampa Inox AISI 304 Acetinado/Brilhante (Ø20mm) - ITÁLIA

HA1045/46SSS  
HA1045/46SSB



HA2115/16SSS  
HA2115/16SSB  
HA2215/16SSS  
HA2215/16SSB  
HA2315/16SSS  
HA2315/16SSB

Referência	Designação
HA1045SSS/SSB	Toalheiro Argola Inox AISI 304 Acetinado/Brilhante (Ø14mm) - ESPANHA
HA1046SSS/SSB	Toalheiro Argola Inox AISI 304 Acetinado/Brilhante (Ø20mm) - ITÁLIA

Referência	Designação
HA2115SSS/SSB HA2215SSS/SSB HA2315SSS/SSB	Toalheiro Inox ASI 304 Acetinado/Brilhante (Ø14 x 300mm)/(Ø14 x 450mm)/(Ø14 x 600mm) - ESPANHA
HA2116SSS/SSB HA2216SSS/SSB HA2316SSS/SSB	Toalheiro Inox ASI 304 Acetinado/Brilhante (Ø20 x 300mm)/(Ø20 x 450mm)/(Ø20 x 600mm) - ITÁLIA

HA2025/26SSS  
HA2025/26SSB



HA3015/16SSS  
HA3015/16SSB



HA3035/36SSS  
HA3035/36SSB

Referência	Designação
HA2025SSS/SSB	Toalheiro Prateleira Inox AISI 304 Acetinado/Brilhante (Ø14mm x 500mm) - ESPANHA
HA2026SSS/SSB	Toalheiro Prateleira Inox AISI 304 Acetinado/Brilhante (Ø20mm x 500mm) - ITÁLIA

Referência	Designação
HA3015SSS/SSB	Cabide Gancho Inox AISI 304 Acetinado/Brilhante (Ø14mm) - ESPANHA
HA3016SSS/SSB	Cabide Gancho AISI 304 Acetinado/Brilhante (Ø20mm) - ITÁLIA

Referência	Designação
HA3035SSS/SSB	Cabide Simples Reto Inox AISI 304 Acetinado/Brilhante (Ø14mm) - ESPANHA
HA3036SSS/SSB	Cabide Simples Reto Inox AISI 304 Acetinado/Brilhante (Ø20mm) - ITÁLIA

# Acessórios para WC

## Linha ANCLA Linha MANILLONES



LINHA ANCLA



HA3037SSS  
HA3037SSB

Referência	Designação
HA3037SSS	Cabide Simples Inox Acetinado (Ø40 x 40mm)
HA3037SSB	Cabide Simples Inox Brilhante (Ø40 x 40mm)

Referência	Dados Logísticos						
	Unid. p/ Cx.	Unid. Pal.	C.(m)	L.(m)	A.(m)	Vol. (m³)	Peso (Kg)
HA3037SSS	24	-	0.045	0.045	0.045	0.0001	-
HA3037SSB	24	-	0.045	0.045	0.045	0.0001	-

### LINHA MANILLONES



HA5010SBB  
HA5010SBS

Referência	Designação
HA5010SBB	Barra de Apoio para Duche em Ângulo Inox Brilhante (393 x 245 x 83mm)
HA5010SBS	Barra de Apoio para Duche em Ângulo Inox Acetinado (393 x 245 x 83mm)

Referência	Dados Logísticos						
	Unid. p/ Cx.	Unid. Pal.	C.(m)	L.(m)	A.(m)	Vol. (m³)	Peso (Kg)
HA5010SBB	12	-	0.560	0.340	0.480	0.0914	9,200
HA5010SBS	12	-	0.560	0.340	0.480	0.0914	9,200

Referência	Designação
HA5110SBB	Barra de Apoio para Duche em Ângulo com Saboneteira Inox Brilhante (420 x 265 x 119mm)
HA5110SBS	Barra de Apoio para Duche em Ângulo com Saboneteira Inox Acetinado (420 x 265 x 119mm)

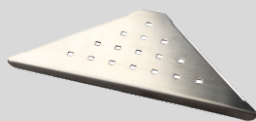
Referência	Dados Logísticos						
	Unid. p/ Cx.	Unid. Pal.	C.(m)	L.(m)	A.(m)	Vol. (m³)	Peso (Kg)
HA5110SBB	12	-	0.560	0.340	0.480	0.0914	9,200
HA5110SBS	12	-	0.560	0.340	0.480	0.0914	9,200



HA1010BRS

# Acessórios para WC

## Saboneteiras Duche



SABONETEIRAS DUCHE

HA8010BRB

HA6055SSS



HA6055SSB

Referência	Designação
HA6055SSS/B	Saboneteira de Canto Inox Acetinado / Brilhante

Referência	Designação
HA6125SSB	Saboneteira de Canto Inox Cromado Brilhante (170 x 30 x 170mm)
HA6120SSB	Saboneteira de Canto Inox Cromado Brilhante (170 x 30 x 170mm)
HA6127SSB	Saboneteira de Canto Inox Cromado Brilhante (200 x 50 x 200mm)



HA6120SSB



HA6125SSB



HA6127SSB

## Retangulares

Referência	Designação
HA6055SSB	Saboneteira Retangular Pequena Inox Cromado Brilhante - (90 x 30 x 130mm)
HA6056SSB	Saboneteira Retangular Grande Inox Cromado Brilhante - (90 x 30 x 200mm)



HA6055SSB



HA6056SSB

# Espelhos de Aumento



ESPELHOS DE AUMENTO

HA8010BRB



HA8110BRB



HA8015BRB

Referência	Designação
HA8010BRB	Espelho de Parede Dupla Face Latão Cromado Brilhante (Ø200mm - "x5")
HA8110BRB	Espelho de Parede Dupla Face Latão Cromado Brilhante (Ø190mm - "x3")
HA8015BRB	Espelho de Parede com Regulador de Orientação Latão Cromado Brilhante (Ø175mm - "x3")

Referência	Dados Logísticos						
	Unid. p/ Cx.	Unid. Pal.	C.(m)	L.(m)	A.(m)	Vol. (m³)	Peso (Kg)
HA8010BRB							
HA8110BRB							
HA8015BRB							



HA8040BRB

Referência	Designação
HA8040BRB	Espelho de Parede Redondo com Luz de LED Latão Cromado Brilhante 230V (Ø215mm - "x3")

Referência	Dados Logísticos						
	Unid. p/ Cx.	Unid. Pal.	C.(m)	L.(m)	A.(m)	Vol. (m³)	Peso (Kg)
HA8040BRB	4	-	0.300	0.285	0.140	0.0120	1.945

Referência	Designação
HA8025BRB	Espelho Quadrado de Parede Latão Cromado Brilhante (455 x 230 x 55mm)
XI8010ERI/EFI	Espelho Reclinável/Fixo com Vidro de Segurança Laminado e Moldura Inox Brilhante (700 x 500mm)
XI8020RSM	Espelho Reclinável com Vidro de Segurança Laminado Cantos Redondos sem Moldura (700 x 500mm)

HA8025BRB



XI8010ERI/XI8010EFI  
XI8020RSM

Referência	Dados Logísticos						
	Unid. p/ Cx.	Unid. Pal.	C.(m)	L.(m)	A.(m)	Vol. (m³)	Peso (Kg)
HA8025BRB	10	-	-	-	-	-	-
XI8010ERI/EFI	1	-	0.700	0.500	-	-	-
XI8020RSM	1	-	0.700	0.500	-	-	-

# Complementos para WC



COMPLEMENTOS WC



HA9040BRB

Referência	Designação
HA9040BRB	Estendal de Roupa Extensível Latão Brilhante (Máx. 5m)

Referência	Dados Logísticos						
	Unid. p/ Cx.	Unid. Pal.	C.(m)	L.(m)	A.(m)	Vol. (m³)	Peso (Kg)
HA9040BRB	48	-	0.096	0.092	0.055	0.0005	0.212

## BALANÇAS



HG1051579



HG2010MGT



HG2020MGT



HG2030MGT

Referência	Designação
HG1051579	Balança Quadrada Digital SC Vidro (300 x 300mm)
HG2010MGT	Balança Quadrada Digital SC-071 Vidro/Inox (315 x 312 x 35mm)
HG2020MGT	Balança Redonda Digital SC-072 Vidro/Inox (Ø330 x 38mm)
HG2030MGT	Balança Semi-Oval Digital SC-073 Vidro/Inox (325 x 325 x 38mm)

Referência	Dados Logísticos						
	Unid. p/ Cx.	Unid. Pal.	C.(m)	L.(m)	A.(m)	Vol. (m³)	Peso (Kg)
HG1051579A	4	300	0.340	0.143	0.340	0.0165	7,146
HG2010MGT	6	-	0.363	0.356	0.060	0.0078	2,512
HG2020MGT	6	-	0.363	0.356	0.060	0.0078	2,162
HG2030MGT	6	-	0.363	0.356	0.060	0.0078	2,232



HA9060BRB



HA1280SSB

Referência	Designação
HA9060BRB	Prelator Economizador de Água para Torneiras para Redução de Caudal
HA1280SSB	Batente de Porta Redondo Inox Brilhante para Pavimento



# Suportes para Malas



HF4010CLB



HF4030CRM  
HF4030CHP



HF4020CLB



HF4040CRM  
HF4040CHP

SUPORTES PARA MALAS

Referência	Designação
HF4010CLB	Suporte para Malas em Metal Cromado Brilhante (610 x 420 x 520mm)
HF4030CRM/CHP	Suporte para Malas em Inox Cromado Brilhante / Cores
HF4020CLB	Suporte para Malas com Apoio em Metal Cromado (630 x 420 x 680mm)
HF4040CRM/CHP	Suporte para Malas em Inox Cromado Brilhante / Cores

Referência	Dados Logísticos						
	Unid. p/ Cx.	Unid. Pal.	C.(m)	L.(m)	A.(m)	Vol. (m³)	Peso (Kg)
HF4010CLB	6	-	0.740	0.200	0.680	0.101	14.5
HF4030CRM/CHP	6	-	0.770	0.330	0.620	0.158	15.2
HF4020CLB	6	-	0.850	0.350	0.680	0.202	16.9
HF4040CRM/CHP	6	-	0.570	0.290	0.710	0.117	14.1



HF4040EGI



HF4010WLB



HF4010HLB  
HF4010BLB



HF4050CLB  
HF4050CHP

Referência	Designação
HF4040EGI	Suporte para Malas Tubo Quadrado Metal Cromado e Couro Sintético Castanho (560 x 420 x 570mm)
HF4010WLB	Suporte para Malas Madeira Lacada Wengué (630 x 425 x 420mm)
HF4010HLB/BLB	Suporte para Malas Madeira Natural / Faia (610 x 370 x 540mm)
HF4050CLB/CHP	Suporte para Malas com Apoio Tubo Quadrado em Metal Cromado Brilhante / Inox Cromado Brilhante

Referência	Dados Logísticos						
	Unid. p/ Cx.	Unid. Pal.	C.(m)	L.(m)	A.(m)	Vol. (m³)	Peso (Kg)
HF4040EGI	1	-	0.650	0.130	0.750	0.0634	3.0
HF4010WLB	5	-	0.630	0.580	0.630	0.230	10
HF4010HLB/BLB	9	-	0.750	0.290	0.620	0.135	16.2
HF4050CLB/CHP	3	-	0.650	0.140	0.880	0.080	8.25

# Fervedores e Bandejas



FERVEDORES



HD3010SSS



HD505403PLN



HD505404PLN



HD505405PLN

Referência	Designação
HD3010SSS	Fervedor HV-072 Plástico/Inox Preto e Cromado Acetinado - 1200ml (220 x 165 x 210mm)
HD505403PLN	Fervedor ZAG Preto - 800ml
HD505404PLN	Bandeja Principal ZAG Preta
HD505405PLN	Bandeja Pequena ZAG Preta

Referência	Dados Logísticos						
	Unid. p/ Cx.	Unid. Pal.	C.(m)	L.(m)	A.(m)	Vol. (m³)	Peso (Kg)
HD3010SSS	12	-	0.570	0.465	0.390	0.1034	12.320
HD505403PLN	1	-	-	-	-	-	-
HD505404PLN	10	-	0.400	0.300	0.250	0.0300	9.900
HD505405PLN	72	-	0.350	0.275	0.400	0.0385	9.120



HVA1199209



HVA1114547

Referência	Designação
HVA1199209	Fervedor TSR Inox Acetinado - 1700ml
HVA1114547	Fervedor TSR ABS Branco - 900ml
HVA1103195	Fervedor TSR ABS Branco - 1500ml
HVA1133356	Fervedor TSR ABS Preto - 1500ml



HVA1103195



HVA1133356

# Cofres - Mini-Bares - Fechaduras



COFRES/MINI-BAR/FECHADURAS



HO1005SLT



HO1010PLT



HO1015SMP  
HO1020SMP



HO1025SLT  
HO1030SLT

Referência	Designação
HO1005SLT	Cofre SUPRA- LAPTOP 15 (200 x 430 x 350mm)
HO1010PLT	Cofre PROTECT - LAPTOP 15 (200 x 430 x 350mm)
HO1015SMP HO1015SMP	Cofre SAFEGUARD M PLUS - LAPTOP 15 (430x200x480mm) Cofre SAFEGUARD M PLUS - PAD (200 x 360 x 270mm)
HO1025SLT HO1030SLT	Cofre SFEGUARD - LAPTOP 15 (200 x 430 x 350mm) Cofre SAFEGUARD - PAD (200 x 360 x 270mm)



HO1035MBE  
HO1045MBE  
HO1060MBE



HO1030MBP  
HO1040MBP

Referência	Designação
HO1035MBE HO1045MBE HO1060MBE	Mini-Bar ELITE 35 (A+++) (382 x 456 x 510mm) Mini-Bar ELITE 45 (A+++) (427 x 472 x 566mm) Mini-Bar ELITE 60 (A+++) (550 x 560 x 640mm)
HO1030MBP HO1040MBP	Mini-Bar Pure 30 (525 x 385 x 430mm) Mini-Bar Pure 40 (525 x 385 x 430mm)
HO1047MJF	Mini-Bar SC (449 x 481 x 510mm)



HO1047MJF



INDA  
HO1010FEI



KERIA



GAUDI 2



HO10104SM

Referência	Designação
HO1010FEI	Fechadura Eletrónica INDA Inox AISI 304 e Preto
KERIA	Fechadura Eletrónica KERIA Inox AISI 303
GAUDI 2	Fechadura Eletrónica GAUDI 2 Inox AISI 304 Fechadura Eletrónica GAUDI 2 FIT IN Inox AISI 305

Referência	Designação
HO10101SG HO10102PF	Software + Gravador Programador
HO10103CM	Cartões Mifare
HO10104SM	Sistema de Gestão de Energia Smart Mifare 1 Relay w/ 15" Delay

# Bandejas



## BANDEJAS



HVA84150



HVA84169



HVA84069



HVA83492

HVA15490  
HVA15476HVA15489  
HVA15477

HVA15452



HVA15458

HVA84520  
HVA84521

HVA84556



HVA83536



HVA84532



HVA19901-35

HVA84549  
HVA84550

Referência	Designação
HVA84150	Bandeja Melamina para Aminities Preta (220x145x20mm)
HVA84169	Bandeja Melamina Principal Preta (440x290x20mm)
HVA84069	Bandeja Melamina Principal Branca (440x290x20mm)
HVA83492	Bandeja Melamina para Aminities Preta (265x162x30mm)
HVA15490 HVA15476	Suporte Melamina para Aminities Preto/Vermelho (155x95x65mm) Suporte Melamina para Aminities Branco (155 x 75 x 65mm)
HVA15489 HVA15477	Bandeja Melamina para Aminities Preto/Vermelho (155x95x30mm) Bandeja Melamina para Aminities Branco (155x95x30mm)
HVA15452	Bandeja Melamina para Aminities Branco (265x162x30mm)
HVA15458	Bandeja Melamina para Aminities Preto/Vermelho (265x162x30mm)
HVA84520 HVA84521	Bandeja Melamina para Aminities Beje (325x265x15mm) Bandeja Melamina para Aminities Beje (325x176x15mm)
HVA84556	Suporte Melamina para Aminities Preta/Madeira (176x108x55mm)
HVA83536	Suporte Melamina para Tea Branco (175 x 75 x 45mm)
HVA84532	Suporte Melamina 3 Separadores Desmontáveis Cinzento (315x175x70mm)
HVA84534	Kit 6 Divisórias Melamina p/ Refº. 84532
HVA19901-35	Bandeja Madeira Room Service (520x350mm) - Noz Escuro
HVA84549	Pires Melamina (Ø140x20mm)
HVA84550	Taca Melamina (Ø80x60mm) - 0.17L
HVA83489	Cinzeiro de Agua Melamina Preto (Ø 115x45mm)
HVA83611	Cinzeiro de Agua Melamina Preto (Ø 100x40mm)



HVA83489



HVA83611

# Tábuas - Ferros - Cabides



TÁBUAS - FERROS - CABIDES



HV8000TEM



HV8010TEB



HV8020TES



HV8030TET

Referência	Designação
HV8000TEM	Tábua de Engomar SC Mini (74 x 32mm)
HV8010TEB	Tábua de Engomar SC BASIC (110 x 38mm)
HV8020TES	Tábua de Engomar SC Standard (120 x 45mm)
HV8030TET	Tábua de Engomar SC TOP c/Proteção p/Ferro (120 x 38mm)
HVCT01M	Cobertura 100% Algodão Metalizada, Acolchoada com Espuma



HVCT01M

Referência	Designação
HV1178445	Ferro de Engomar SC TOP a Vapor
HV1182259	Ferro de Engomar SC Standard a Vapor
HV9010FEV	Ferro de Engomar SC BASIC a Vapor



HV1178445



HV1182259



HV7020CAF



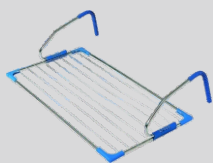
HV7025CAF



HV7010AAF

Referência	Designação
HV7020CAF	Cabide Madeira Natural com Ranhura (45cm) Anti-Furto
HV7025CAF	Cabide Madeira Natural Molas com Ranhura (45cm) Anti-Furto
HV7010AAF	Argola Metálica para Gancho Anti-Furto

# Estendais

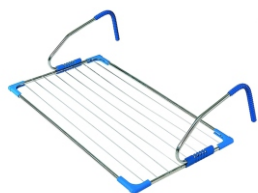


ESTENDAIS

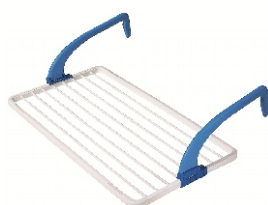
Referência	Designação
HA9041B	Estendal de Roupa Extensível - 700 x 380 x 60mm



HA9041B



HV6020EVE



HV6030EVR

Referência	Designação
HV6020EVE	Estendal de Varanda Ajustável Inox - 10m (1000 x 550mm)
HV6030EVR	Estendal de Varanda Ajustável Resina - 10m (1000 x 550mm)

Referência	Designação
HV6040ECI	Estendal de Chão Inox c/Abas - 18m (1770 x 500 x 1080mm)
HV6050ECI	Estendal de Chão Inox c/Abas - 18m (1800 x 520 x 1060mm)



HV6040ECI



HV6050ECI



HV6060ECR



HV6070ECM

Referência	Designação
HV6060ECR	Estendal de Chão Resina c/Abas - 18m (1890 x 540 x 1060mm)
HV6070ECM	Estendal de Chão Metálico c/Abas - 18m (1700 x 500 x 970mm)

## Papeleiras



## Catálogo 2018

SILVERCLEAN – INOVAÇÃO EM HIGIENE PROFISSIONAL, LDA.  
Rua da Tapada Nova , Armazém C - Linhó  
2710-144 Sintra – Portugal  
(+351) 219 105 640  
info@silvercleangroup.com  
www.silvercleangroup.com

[www.silvercleangroup.com](http://www.silvercleangroup.com)





# Papeleiras com Pedal



## PAPELEIRAS COM PEDAL



VH1010/20/30/40SSS

Referência	Dados Logísticos						
	Unid. p/ Cx.	Unid. Pal.	C.(m)	L.(m)	A.(m)	Vol. (m³)	Peso (Kg)
VH1010SSS/B	6	-	0.550	0.420	0.285	0.0658	5.580
VH1020SSS/B	6	60	0.660	0.250	0.625	0.1031	6.940
VH1030SSS/B	4	64	0.570	0.535	0.420	0.1281	10.00
VH1040SSS/B	2	24	0.625	0.325	0.470	0.0955	6.700

Referência	Designação
VH1010SSS/B	Papeleira com Pedal e Balde Interior Inox Acetinado/Brilhante - 3L (Ø170 x 220 x 245mm)
VH1020SSS/B	Papeleira com Pedal e Balde Interior Inox Acetinado/Brilhante - 5L (Ø205 x 280 x 290mm)
VH1030SSS/B	Papeleira com Pedal e Balde Interior Inox Acetinado/Brilhante - 12L (Ø250 x 300 x 400mm)
VH1040SSS/B	Papeleira com Pedal e Balde Interior Inox Acetinado/Brilhante - 20L (Ø295 x 350 x 435mm)



VH1010/20/30/40SSB



VH1050SSS



VH1050/60SSB



VH2020SSS  
VH2030SSS



VH2020SSB  
VH2030SSB

Referência	Designação
VH1050SSS/B VH1060SSB	Papeleira com Pedal e Balde Interior Inox Acetinado/Brilhante - 30L (Ø295 x 350 x 645mm) / 40L Brilhante (Ø345 x 450 x 650mm)
VH2020SSS/B VH2030SSS/B	Papeleira Quadrada com Pedal e Balde Interior Inox Acetinado/Brilhante - 6L (200 x 260 x 270mm) / 12L (230 x 300 x 400mm)
VH1020PLN	Papeleira com Pedal e Balde Interior Epóxi Preta - 5L
VH1010PLW VH1020PLW VH1030PLW VH1040PLW	Papeleira com Pedal e Balde Interior Epóxi Branca 3L - (Ø170 x 220 x 245mm) 5L - (Ø170 x 280 x 290mm) 12L - (Ø205 x 300 x 400mm) 20L - (Ø295 x 350 x 435mm)



VH1020PLN

VH1010/20/30/40PLW



Referência	Dados Logísticos						
	Unid. p/ Cx.	Unid. Pal.	C.(m)	L.(m)	A.(m)	Vol. (m³)	Peso (Kg)
VH1050SSS/B	2	18	0.640	0.320	0.650	0.1331	8.900
VH1060SSB	2	14	0.740	0.370	0.675	0.1848	11.200
VH2020SSS/B	4	-	0.535	0.425	0.310	0.0705	6.420
VH2030SSS/B	4	-	0.630	0.250	0.415	0.0654	4.400
VH1010PLW	6	-	0.600	0.560	0.220	0.0739	6.200
VH1020PLW	6	60	0.690	0.610	0.250	0.1052	8.600
VH1030PLW	4	48	0.560	0.540	0.450	0.1361	10.00
VH1040PLW	2	24	0.620	0.350	0.480	0.1042	6.700

# Papeleiras Eco ponto



PAPELEIRAS ECOPONTO

VH2240SSS



VH2340SSS



Referência	Designação
VH2240SSS	Papeleira com Pedal Inox Acetinado - 2 x 15L (395 x 325 x 480mm)
VH2340SSS	Papeleira Eco Ponto com Pedal Inox Acetinado - 3 x 15L (605x340x485mm)

Referência	Dados Logísticos						
	Unid. p/ Cx.	Unid. Pal.	C.(m)	L.(m)	A.(m)	Vol. (m³)	Peso (Kg)
VH2240SSS	2	-	0.430	0.750	0.515	0.1661	-
VH2340SSS	1	-	0.620	0.375	0.502	0.1167	8.560



L2560ZAR

Referência	Designação
L2560ZAR	Papeleira Eco Ponto Slim-Jim - 3 x 60L (990 x 480 x 730mm)
L2560CAR-A	Papeleira Eco Ponto Slim-Jim 1 x 60L - Amarelo
L2560CAR-R	Papeleira Eco Ponto Slim-Jim 1 x 60L - Vermelho
L2560CAR-Z	Papeleira Eco Ponto Slim-Jim 1 x 60L - Azul

Referência	Dados Logísticos						
	Unid. p/ Cx.	Unid. Pal.	C.(m)	L.(m)	A.(m)	Vol. (m³)	Peso (Kg)
L2560ZAR	1	-	0.490	0.335	0.875	0.140	14.320
L2560CAR-A	1	-	-	-	-	-	-
L2560CAR-R	1	-	-	-	-	-	-
L2560CAR-Z	1	-	-	-	-	-	-



L2560CAR-A



L2560CAR-R



L2560CAR-Z

# Papeleiras com Pedal e Rodas



PAPELEIRAS COM PEDAL

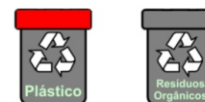


- L2030STG - Contendor c/ Pedal s/ Tampa HDPE Cinzento - 30L (410 x 400 x 435mm)
- L2045STG - Contendor c/ Pedal s/ Tampa HDPE Cinzento - 45L (410 x 400 x 600mm)
- L2068STG - Contendor c/ Pedal s/ Tampa HDPE Cinzento - 68L (500 x 405 x 680mm)
- L2087STG - Contendor c/ Pedal s/ Tampa HDPE Cinzento - 87L (500 x 405 x 840mm)

L203045 - Tampa p/ Contendor 30L/45L - Amarelo (A) / Azul (Z) Verde (V) / Vermelho (R) / Cinzento (G)



L206887 - Tampa p/ Contendor 68L/87L - Amarelo (A) / Azul (Z) Verde (V) / Vermelho (R) / Cinzento (G)



L2018PPB



LCONT00021-0001  
LCONT00022-0001

Referência	Designação
L2018PPB	Contendor com Pedal e Balde Interior ABS Branco - 18L (330 x 290 x 440mm)
LCONT00021-0001 LCONT00022-0002	Papeleira com Pedal ABS Branca - 25L (320 x 250 x 495mm) Papeleira com Pedal ABS Branca - 50L (400 x 310 x 630mm)
L2045PPB	Contendor com Pedal ABS Branco - 45L (410x 600 x 400mm)



L2045PPB

Referência	Designação
9560095-01	Papeleira com Pedal e Tampa ABS Branca - 95L (395 x 615 x 820mm)

Referência	Dados Logísticos						
	Unid. p/ Cx.	Unid. Pal.	C.(m)	L.(m)	A.(m)	Vol. (m³)	Peso (Kg)
L2018PPB	10	-	0.640	0.510	0.660	0.2154	14,100
9560095-01	4	-	0.410	0.550	0.890	0.2007	9,850



9560095-01

# Contentores com Pedal e Rodas



CONTENTORES



L2120CPA



L2120CPV



L2120CPZ



L2120CPG

Referência	Designação
L2120CPA/V/Z/G	Contentor com Rodas, Pedal e Tampa ABS - 120L (550 x 550 x 900mm)

Referência	Dados Logísticos						
	Unid. p/ Cx.	Unid. Pal.	C.(m)	L.(m)	A.(m)	Vol. (m³)	Peso (Kg)
L2120CPA/V/Z/G	4	8	0.580	0.555	1.156	0.3721	37.800

● A ● V ● Z ● G



L2240CPV

Referência	Designação
L2240CPV	Contentor com Rodas, Pedal e Tampa ABS Verde - 240L (570 x 700 x 1070mm)

Referência	Dados Logísticos						
	Unid. p/ Cx.	Unid. Pal.	C.(m)	L.(m)	A.(m)	Vol. (m³)	Peso (Kg)
L2240CPV	4	-	0.705	0.580	1.530	0.6256	-

## SUPORE E CARRO P/ SACOS



VH8106BLC



VH8006BLC



VH8206GRC

Referência	Designação
VH8106BLC	Suporte de Parede com Tampa para Saco Epóxi Branco - 80L/120L (380 x 370 x 100mm)
VH8006BLC	Carro Porta Sacos com Rodas Epóxi Branco - 80L (380 x 370 x 830mm)
VH8206GRC	Carro Porta Sacos com Rodas Epóxi Cinzento - 80L (380 x 370 x 830mm)

Referência	Dados Logísticos						
	Unid. p/ Cx.	Unid. Pal.	C.(m)	L.(m)	A.(m)	Vol. (m³)	Peso (Kg)
VH8006BLC	1	-	0.400	0.400	0.900	0.1440	9.050

# Papeleiras com Tamba PUSH



PAPELEIRAS PUSH



VH3010SSB



VH3030SSB  
VH3050SSB

Referência	Designação
VH3010SSB	Papeleira Redonda com Tamba PUSH Inox Brilhante - 10L (Ø200 x 400mm)
VH3030SSB	Papeleira Redonda com Tamba PUSH Inox Brilhante - 33L (Ø360 x 650mm)
VH3050SSB	Papeleira Redonda com Tamba PUSH Inox Brilhante - 50L (Ø380 x 890mm)

Referência	Dados Logísticos						
	Unid. p/ Cx.	Unid. Pal.	C.(m)	L.(m)	A.(m)	Vol. (m³)	Peso (Kg)
VH3010SSB	4	-	0.440	0.440	0.380	0.0736	5.140
VH3030SSB	4	-	0.380	0.380	0.650	0.0939	5.900
VH3050SSB	4	-	0.430	0.430	0.910	0.1683	9.100

L2225PTG



L2240PTG



L2260PTG



Referência	Designação
L2225PTG	Papeleira Push Cinzenta - 25L (310 x 280 x 440mm)
L2240PTG	Papeleira Push Cinzenta - 40L (410 x 330 x 610mm)
L2260PTG	Papeleira Push Cinzenta - 60L (410 x 410 x 700mm)

Referência	Dados Logísticos						
	Unid. p/ Cx.	Unid. Pal.	C.(m)	L.(m)	A.(m)	Vol. (m³)	Peso (Kg)
L2225PTG	10	-	0.350	0.300	0.105	0.0110	11.300
L2240PTG	10	-	0.420	0.340	0.134	0.0191	24.800
L2260PTG	5	-	0.420	0.420	0.985	0.1738	15.200

# Papeleiras com Tapa Basculante



PAPELEIRAS TAMPA BASCULANTE

Referência	Designação
VH4714SSS	Papeleira Redonda com Cabeçal e Tapa Basculante Inox Acetinado - 14L
VH4740SSS	Papeleira Redonda com Cabeçal e Tapa Basculante Inox Acetinado - 40L
VH4780SSS	Papeleira Redonda com Cabeçal e Tapa Basculante Inox Acetinado - 80L

Referência	Dados Logísticos						
	Unid. p/ Cx.	Unid. Pal.	C.(m)	L.(m)	A.(m)	Vol. (m³)	Peso (Kg)
VH4714SSS	6	120	0.510	0.770	0.330	0.1296	16.8
VH4740SSS	2	16	0.320	0.640	0.660	0.1352	14.4
VH4780SSS	2	15	0.390	0.390	0.730	0.1110	8.6



VH4714SSS



VH4740SSS  
VH4780SSS



VH4007SSS



VH4007

Referência	Designação
VH4007SSS	Papeleira Retangular com Tapa Basculante Inox 304 Acetinado - 40L (320 x 260 x 680mm)
VH4007	Papeleira Retangular com Tapa Basculante Epóxi - 40L (320 x 260 x 680mm) "Cores"
VH4107SSS(70)	Papeleira Retangular com Tapa Basculante Inox 304 Acetinado - 70L (320 x 260 x 970mm)
VH4107SSS(100)	Papeleira Retangular com Tapa Basculante Inox 304 Acetinado - 100L (320 x 360 x 970mm)



VH4107SSS(70)  
VH4107SSS(100)

Referência	Designação
VH6001SSS	Papeleira Retangular com Tapa Basculante Inox 304 Acetinado - 180L (500 x 400 x 1020mm)
VH6001	Papeleira Retangular com Tapa Basculante Epóxi - 180L (500 x 400 x 1020mm) "Cores"
LCONT00011-0001	Papeleira com Tapa Basculante ABS Branca - 15L (290 x 225 x 460mm)
LCONT00012-0001	Papeleira com Tapa Basculante ABS Branca - 25L (320 x 250 x 505mm)
LCONT00013-0001	Papeleira com Tapa Basculante ABS Branca - 50L (400 x 310 x 640mm)

Referência	Dados Logísticos						
	Unid. p/ Cx.	Unid. Pal.	C.(m)	L.(m)	A.(m)	Vol. (m³)	Peso (Kg)
VH6001SSS	1	-	0.520	0.420	0.940	0.2053	23.250
VH6001	1	-	0.520	0.420	0.940	0.2053	23.250
LCONT00011-0001	4	-	0.300	0.240	0.695	0.0500	3.156

Referência	Dados Logísticos						
	Unid. p/ Cx.	Unid. Pal.	C.(m)	L.(m)	A.(m)	Vol. (m³)	Peso (Kg)
VH4007SSS	1	44	0.345	0.270	0.535	0.0498	6.870
VH4007	1	44	0.345	0.270	0.535	0.0498	6.870



VH6001SSS



VH6001

LCONT00011-0001  
LCONT00012-0001  
LCONT00013-0001

# Papeleiras de Interior



PAPELEIRAS DE INTERIOR



VH4014PIN



VH4001SSS



VH4001

Referência	Designação
VH4014PIN	Papeleira ABS Ignifuga Preta - 14L (280 x 195 x 310mm)
VH4001SSS	Papeleira Redonda Inox 304 Acetinado - 10L (Ø210 x 300mm)
VH4001	Papeleira Redonda Epóxi TOP - 10L (Ø210 x 300mm) "Cores"

Referência	Dados Logísticos						
	Unid. p/ Cx.	Unid. Pal.	C.(m)	L.(m)	A.(m)	Vol. (m³)	Peso (Kg)
VH4014PIN	20	-	0.410	0.290	0.760	0.0904	12.360
VH4001SSS	1	-	0.220	0.220	0.300	0.0145	2.200
VH4001	1	-	0.220	0.220	0.300	0.0145	2.200

VH4001VIM



VH4001VIN



VH4101

Referência	Designação
VH4001VIM	Papeleira Redonda Epóxi Forrada a Pele Sintética Castanha - 10L (Ø210 x 315mm)
VH4001VIN	Papeleira Redonda Epóxi Forrada a Pele Sintética Preta - 10L (Ø210 x 315mm)
VH4101	Papeleira Redonda Epóxi - 10L (Ø210 x 300mm) "Cores»

Referência	Dados Logísticos						
	Unid. p/ Cx.	Unid. Pal.	C.(m)	L.(m)	A.(m)	Vol. (m³)	Peso (Kg)
VH4001VIM/N	1	-	0.220	0.220	0.300	0.0145	2.200
VH4101	1	-	0.220	0.220	0.300	0.0145	2.200



VH4301



VH4609NGR

Referência	Designação
VH4301	Papeleira Redonda Epóxi TOP com Aros Cromados - 10L (Ø210 x 300mm) "Cores"
VH4609NGR	Papeleira Redonda Dupla Epoxi Preta - 10L
VH4003SSS	Papeleira Redonda Inox Acetinado com Pegas - 10L (Ø210 x 300mm)
VHR4212NGP	Papeleira Redonda Tri-Seletiva Epoxi - 3 x 4L (Ø250 x 330mm) "Cores»
VH4102GRX	Papeleira Quadrada Epóxi com Pintura Poliéster Cinzento Oxidon (185 x 185 x 250mm)



VH4003SSS



VHR4212NGP



VH4102GRX



VH4202SSB  
VH4302SSB

VH4012SSS

VH4012SSB

Referência	Designação
VH4202SSB	Papeleira Quadrada com Balde Interior Inox Brilhante (220 x 220 x 300mm)
VH4302SSB	Papeleira Quadrada com Balde Interior Inox Brilhante (220 x 220 x 450mm)
VH4012SSS/B	Papeleira Quadrada Inox 304 Acetinado/Brilhante - 10L (180 x 180 x 300mm)

Referência	Dados Logísticos						
	Unid. p/ Cx.	Unid. Pal.	C.(m)	L.(m)	A.(m)	Vol. (m³)	Peso (Kg)
VH4012SSS/B	1	-	0.220	0.220	0.325	0.0157	2.340

Referência	Designação
VH4013SSS/CHP	Papeleira Quadrada Inox 304 Acetinado/Epoxi - 25L (200 x 200 x 700mm)
VH4017SSS	Papeleira Quadrada Inox 305 Acetinado - 40L (240 x 240 x 700mm)
VH4014SSS-2	Papeleira com 2 Cubos Quadrada Inox 304 Acetinado - 2x25L (420 x 210 x 710mm)



VH4013SSS  
VH4013CHP

VH4017SSS

VH4014SSS-2

Referência	Dados Logísticos						
	Unid. p/ Cx.	Unid. Pal.	C.(m)	L.(m)	A.(m)	Vol. (m³)	Peso (Kg)
VH4013SSS/CHP	1	-	0.220	0.220	0.710	0.0344	4.400
VH4014SSS-2	1	-	-	-	-	-	-



VH4014SSS-3

VH4014VAG-3

Referência	Designação
VH4014SSS-3	Papeleira com 3 Cubos Quadrada Inox 304 Acetinado - 3 x 25L (620 x 210 x 710mm)
VH4014VAG-3	Papeleira com 3 Cubos Quadrada Epóxi - 3 x 25L (620 x 210 x 710mm) "Cores"

Referência	Dados Logísticos						
	Unid. p/ Cx.	Unid. Pal.	C.(m)	L.(m)	A.(m)	Vol. (m³)	Peso (Kg)
VH4014SSS/VAG-3	1	-	0.445	0.410	0.710	0.130	14.550

Referência	Designação
VH7007SSS/B	Papeleira Trapezoidal de Parede Inox Acetinado/Brilhante - 5L (265 x 110 x 220mm)

Referência	Dados Logísticos						
	Unid. p/ Cx.	Unid. Pal.	C.(m)	L.(m)	A.(m)	Vol. (m³)	Peso (Kg)
VH7007SSS/B	1	-	0.290	0.120	0.290	0.0101	1.350



VH7007SSS

VH7007SSB



VH7006SSS

VH7006SSB

VH7006

Referência	Designação
VH7006SSS/B	Papeleira Retangular Inox 430 Acetinado - 25L (350 x 155 x 450mm)
VH7006	Papeleira Retangular Epóxi - 25L (350 x 155 x 450mm) "Cores"

Referência	Dados Logísticos						
	Unid. p/ Cx.	Unid. Pal.	C.(m)	L.(m)	A.(m)	Vol. (m³)	Peso (Kg)
VH7006SSS/B	1	-	0.400	0.270	0.540	0.0583	3.830



# Papeleiras de Reciclegem



PAPELEIRAS RECICLAGEM



VHR4022-3



VHR4022SSS-3

Referência	Designação
VHR4022-3	Papeleira Redonda com Separadores para Reciclagem Epóxi - 150L (3x42L - Ø490 x 800mm) "Cores"
VHR4022SSS-3	Papeleira Redonda com Separadores para Reciclagem Inox 304 Acetinado - 150L (3x42L - Ø490 x 800mm)

Referência	Designação
VHR4140SSS	Papeleira com Baldes Interiores para Reciclagem Inox 304 Acetinado (500 x 540 x 900mm)
VHR4019AMA	Papeleira Retangular Reciclagem (Pilhas) Epóxi - 70L (350 x 250 x 800mm) "Cores"



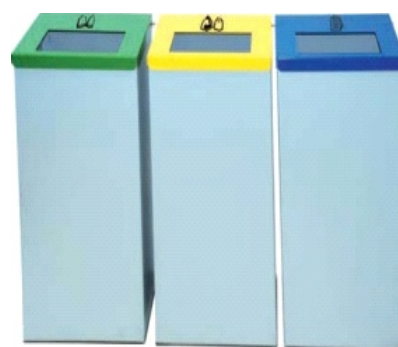
VHR4140SSS



VHR4019AMA



VHR4018-1



VHR4018VAZ-3



VHR4041CHP



VHR4042CHP

Referência	Designação
VHR4018-1	Papeleira Retangular Reciclagem Epóxi - 70L (350 x 250 x 800mm) "Cores"
VHR4018VAZ-3	Papeleira Retangular com 3 Cubos Reciclagem Epóxi - 3 x 70L (3x350 x 250 x 800mm) "Cores"
VHR4041CHP	Papeleira Meia Lua Reciclagem com Aro Identificativo da Cor - 100L (500 x 260 x 850mm)
VHR4042CHP	Papeleira Meia Lua Reciclagem com Tampa Basculante Identificativa da Cor - 100L (500 x 260 x 850mm)

# Papeleiras de Interior com Cinzeiro



PAPELEIRAS COM CINZEIRO

Referência	Designação
VH4411SSS	Papeleira-Cinzeiro Meia Lua Inox 304 Acetinado - 15L (1/2 Ø250 x 250 x 660mm)
VH4411	Papeleira-Cinzeiro Meia Lua Epóxi - 15L (1/2 Ø250 x 250 x 660mm) "Cores"

Referência	Dados Logísticos						
	Unid. p/ Cx.	Unid. Pal.	C.(m)	L.(m)	A.(m)	Vol. (m³)	Peso (Kg)
VH4411SSS	1	-	0.220	0.220	0.660	0.0319	3.750



Referência	Designação
VH4404SSS	Papeleira-Cinzeiro Redonda Inox 304 Acetinado - 20L (Ø210 x 660mm)
VH4404	Papeleira-Cinzeiro Redonda Epóxi - 20L (Ø210 x 660mm) "Cores"
VH4408SSS	Papeleira-Cinzeiro Redonda com 2 Aberturas Inox 304 Acetinado - 30L (Ø250 x 660mm)
VH4408	Papeleira-Cinzeiro Redonda com 2 Aberturas Epóxi 30L (Ø250 x 660mm) "Cores"

Referência	Dados Logísticos						
	Unid. p/ Cx.	Unid. Pal.	C.(m)	L.(m)	A.(m)	Vol. (m³)	Peso (Kg)
VH4404SSS	1	-	0.220	0.220	0.670	0.0324	3.720
VH4408SSS	1	-	0.260	0.260	0.680	0.0460	4.650

Referência	Designação
VH4405SSS	Papeleira-Cinzeiro Quadrada Inox 304 Acetinado - 25L (195 x 195 x 660mm)
VH4405	Papeleira-Cinzeiro Quadrada Epóxi - 25L (195 x 195 x 660mm) "Cores"
VH4406SSS	Papeleira-Cinzeiro Retangular Inox 304 Acetinado - 40L (320 x 195 x 660mm)
VH4406	Papeleira-Cinzeiro Retangular Epóxi - 40L (320 x 195 x 660mm) "Cores"



Referência	Dados Logísticos						
	Unid. p/ Cx.	Unid. Pal.	C.(m)	L.(m)	A.(m)	Vol. (m³)	Peso (Kg)
VH4405SSS	1	-	0.220	0.220	0.670	0.0324	3.820
VH4406SSS	1	-	0.335	0.220	0.680	0.0501	6.750

# Papeleiras de Interior Grandes Superfícies



PAPELEIRAS INTERIOR



VH6504SSS



VH6505SSS

Referência	Designação
VH6504SSS	Papeleira Meia Lua com Tampa e Balde Interior Inox 304 Acetinado 60L (1/2Ø440 x 440 x 750mm)
VH6505SSS	Papeleira Meia Lua com Tampa e Balde Interior Inox 304 Acetinado 80L (1/2Ø500 x 500 x 860mm)

Referência	Dados Logísticos						
	Unid. p/ Cx.	Unid. Pal.	C.(m)	L.(m)	A.(m)	Vol. (m³)	Peso (Kg)
VH6504SSS	1	-	0.460	0.300	0.860	0.1187	11.750
VH6505SSS	1	-	0.460	0.460	0.860	0.1820	16.100

Referência	Designação
VH6404SSS	Papeleira-Cinzeiro Meia Lua com Balde Interior Inox 304 Acetinado 60L (1/2 Ø440 x 440 x 750mm)
VH6404	Papeleira-Cinzeiro Meia Lua com Balde Interior Epóxi - 60L (1/2 Ø440 x 440 x 750mm) "Cores"
VH6405SSS	Papeleira-Cinzeiro Meia Lua com Balde Interior Inox 304 Acetinado 80L (1/2 Ø500 x 500 x 860mm)
VH6405	Papeleira-Cinzeiro Meia Lua com Balde Interior Epóxi - 80L (1/2 Ø500 x 500 x 860mm) "Cores"



VH6404SSS  
VH6405SSS



VH6404  
VH6405

Referência	Dados Logísticos						
	Unid. p/ Cx.	Unid. Pal.	C.(m)	L.(m)	A.(m)	Vol. (m³)	Peso (Kg)
VH6404SSS	1	-	0.460	0.300	0.860	0.1187	11.860
VH6405SSS	1	-	0.520	0.300	0.860	0.1342	16.100



VH6403SSS



VH6403

Referência	Designação
VH6403SSS	Papeleira-Cinzeiro Redonda com Balde Interior Inox 304 Acetinado - 120L (Ø500 x 860mm)
VH6403	Papeleira-Cinzeiro Redonda com Balde Interior Epóxi - 120L (Ø500 x 860mm) "Cores"
VH6010	Papeleira High Security Redonda Transparente Epóxi/Pet (Ø440 x 800mm) "Cores"



VH6010

Referência	Dados Logísticos						
	Unid. p/ Cx.	Unid. Pal.	C.(m)	L.(m)	A.(m)	Vol. (m³)	Peso (Kg)
VH6403SSS	1	-	0.520	0.520	0.860	0.2325	22.350

# Papeleiras de Exterior



## PAPELEIRAS DE EXTERIOR

Referência	Designação
VH5220GRX	Papeleira de Redonda Epóxi Cinzento Oxidado - 40L
VH5104	Papeleira de Parede Meia Lua Perfurada Epóxi - 45L (460 x 260 x 560mm) "Cores"
VH5204	Papeleira de Chão Meia Lua Perfurada Epóxi - 45L (460 x 260 x 1020mm) "Cores"
VH5104SSB	Papeleira de Chão Meia Lua Perfurada Inox Brilhante - 45L (440 x 250 x 500mm)



VH5104



VH5204

Referência	Dados Logísticos						
	Unid. p/ Cx.	Unid. Pal.	C.(m)	L.(m)	A.(m)	Vol. (m³)	Peso (Kg)
VH5220GRX	1	-	-	-	-	-	-
VH5104	1	-	0.480	0.295	0.600	0.085	9.200
VH5204	1	-	0.480	0.295	1.010	0.143	9.900
VH5104SSB	1	-	-	-	-	-	-



VH5220GRX

Referência	Designação
VH7106VRD	Papeleira de Polipropileno Verde com Fechadura - 50L
VH5201SSB	Papeleira de Chão Redonda Perfurada Inox 304 Brilhante - 75L (460 x 370 x 850mm)
VH5201	Papeleira de Chão Redonda Perfurada Epóxi - 60L (460 x 370 x 850mm) "Cores"



VH5104SSB



VH7106VRD

Referência	Dados Logísticos						
	Unid. p/ Cx.	Unid. Pal.	C.(m)	L.(m)	A.(m)	Vol. (m³)	Peso (Kg)
VH7106VRD	1	-	-	-	-	-	-
VH5201SSB	1	-	0.445	0.410	0.850	0.155	7.600
VH5201	1	-	0.445	0.410	0.850	0.155	9.100



VH5010GRX



VH5007

Referência	Designação
VH5010GRX	Papeleira de Jardim com Porta Frontal Cinzento Oxidado - 95L (535 x 370)
VH5007	Papeleira para Jardim Epóxi Oxidado (520 x 260 x 1070mm) "Cores"
VH5208	Papeleira Epóxi Oxidado com Dispensador de Bolsas para recolha de Dejetos Caninos (400 x 250 x 900mm) "Cores"



VH5201SSB



VH5201

Referência	Dados Logísticos						
	Unid. p/ Cx.	Unid. Pal.	C.(m)	L.(m)	A.(m)	Vol. (m³)	Peso (Kg)
VH5010GRX							
VH5007							
VH5208							



VH5208

# Papeleiras para Parques de Estacionamento



PAPELEIRAS PARA PARQUES



VH7001SSS



VH7001

Referência	Designação
VH7001SSS	Papeleira de Parede Retangular Inox Acetinado - 10L (330 x 130 x 300mm)
VH7001	Papeleira de Parede Retangular Epóxi - 10L (330 x 130 x 300mm) "Cores"
VH7102	Papeleira de Parede Retangular Basculante Epóxi - 20L (360 x 250 x 430mm) "Cores"
VH7202	Papeleira de Chão Retangular Epóxi - 20L (360 x 250 x 1000mm) "Cores"



VH7102



VH7202

Referência	Dados Logísticos						
	Unid. p/ Cx.	Unid. Pal.	C.(m)	L.(m)	A.(m)	Vol. (m³)	Peso (Kg)
VH7001SSS	1	-	0.330	0.140	0.300	0.0139	1.950
VH7001	1	-	0.330	0.140	0.300	0.0139	1.950
VH7102	1	-	0.360	0.270	0.540	0.0525	6.050
VH7202	1	-	0.480	0.295	1.010	0.1430	7.505

Referência	Designação
VH7003	Papeleira-Cinzeiro de Parede Basculante Epóxi - 20L (320 x 160 x 500mm) "Cores"
VH7104	Papeleira-Cinzeiro de Parede Retangular Basculante Epóxi 25L (360 x 250 x 540mm) "Cores"
VH7204	Papeleira-Cinzeiro de Chão Retangular Basculante Epóxi - 25L (360 x 250 x 1000mm) "Cores"



VH7003



VH7104



VH7204

Referência	Dados Logísticos						
	Unid. p/ Cx.	Unid. Pal.	C.(m)	L.(m)	A.(m)	Vol. (m³)	Peso (Kg)
VH7003	1	-	0.360	0.270	0.540	0.0525	6.000
VH7104	1	-	0.360	0.270	0.540	0.0525	7.400
VH7204	1	-	0.480	0.295	0.540	0.1430	8.750

# Chapeleiros & Cabides



CHAPELEIROS E CABIDES



Referência	Designação
VH8004SSS	Chapeleiro Redondo Inox 304 Acetinado - 15L (Ø210 x 500mm)
VH8004	Chapeleiro Redondo Epóxi - 15L (Ø210 x 500mm) "Cores"
VH8005SSS	Chapeleiro Redondo com Pegas Inox 304 Acetinado - 15L (Ø210 x 500mm)

Referência	Designação
VH8005	Chapeleiro Redondo c/Pegas Epóxi - 15L (Ø210 x 500mm) "Cores"
VH8304	Chapeleiro Redondo com Aros Cromados Epóxi - 15L (Ø210 x 500mm)

Referência	Dados Logísticos						
	Unid. p/ Cx.	Unid. Pal.	C.(m)	L.(m)	A.(m)	Vol. (m³)	Peso (Kg)
VH8004SSS	1	-	0.220	0.220	0.510	0.025	2.750
VH8004	1	-	0.220	0.220	0.510	0.025	2.650
VH8005/SSS/VH8304	1	-	0.220	0.220	0.510	0.025	2.550



VH8001



VH8003

Referência	Designação
VH8001	Cabide de 8 Bolas com Pé Epóxi (Ø400 x 1640mm) "Cores"
VH8003	Cabide de Parede com 4 Argolas Epóxi (560 x 110 x 45mm)"Cores"

Referência	Dados Logísticos						
	Unid. p/ Cx.	Unid. Pal.	C.(m)	L.(m)	A.(m)	Vol. (m³)	Peso (Kg)
VH8001	2	-	0.400	0.400	0.900	0.144	16.050
VH8003	20	-	0.320	0.270	0.600	0.052	12.500

# Cinzeiros de Interior e Exterior



CINZEIROS



VH8008



VH8108SSB



VH8108SSS

Referência	Designação
VH8008	Cinzeiro Parede Quadrado Epóxi (165 x 110 x 140mm) "Cores"
VH8108SSB/S	Cinzeiro Parede Basculante Inox Brilhante/Acetinado (190 x 80 x 80mm)

Referência	Dados Logísticos						
	Unid. p/ Cx.	Unid. Pal.	C.(m)	L.(m)	A.(m)	Vol. (m³)	Peso (Kg)
VH8008	20	-	0.360	0.240	0.500	0.0432	1.460
VH8108SSB/S	10	-	-	-	-	-	-



VH8150GRX



VH8250GRX

Referência	Designação
VH8150GRX	Cinzeiro de Parede Retangular Epóxi Cinzento Oxidón - 2,25L (200 x 150 x 315mm)
VH8250GRX	Cinzeiro de Chão Retangular Epóxi Cinzento Oxidón - 6,25L (200 x 150 x 880mm)

Referência	Dados Logísticos						
	Unid. p/ Cx.	Unid. Pal.	C.(m)	L.(m)	A.(m)	Vol. (m³)	Peso (Kg)
VH8150GRX	1	-	0.220	0.220	0.300	0.0145	4.250
VH8250GRX	1	-	0.267	0.267	0.905	0.0645	10.240



VH8230GRX

VH8007GRC  
VH8107GRC



GDP158-77



VH8210SSS

Referência	Designação
GDP158-77	Cinzeiro Exterior Prateado Aço (Ø 225 x 1100mm)
VH8210SSS	Cinzeiro com Areia Inox Acetinado
VH8230GRX	Cinzeiro de Chão Epóxi Cinzento Oxidón (230 x 250 x 700mm)
VH8007/8107GRC	Cinzeiro com Areia Grande Epóxi Cinzento (950 x 140 x 860mm)





## Equipamentos e Acessórios de Limpeza



Catálogo 2018

SILVERCLEAN – INOVAÇÃO EM HIGIENE PROFISSIONAL, LDA.  
Rua da Tapada Nova , Armazém C - Linhó  
2710-144 Sintra – Portugal  
(+351) 219 105 640  
info@silvercleangroup.com  
www.silvercleangroup.com

[www.silvercleangroup.com](http://www.silvercleangroup.com)



# Carros de Lavandaria



## CARROS DE LAVANDARIA



L1260CLX  
L1270CLX



LSAC1260Z  
LSAC1270Z

Referência	Designação
L1260CLX	Carro de Lavandaria em X Metálico com Saco de Lona - 200L (650 x 650 x 900mm)
L1270CLX	Carro de Lavandaria em X Metálico com Saco de Lona - 400L (950 x 720 x 900mm)
LSAC1260Z	Saco de Lona Azul para Carro de Lavandaria em X - 200L (500 x 500 x 650mm)
LSAC1270Z	Saco de Lona Azul para Carro de Lavandaria em X - 400L (910 x 470 x 800mm)

Referência	Designação
L1060CLX	Carro de Lavandaria em X Metálico com Saco de Lona - 200L - (625 x 600 x 1000mm)
L1290SCX	Saco de Lona Beige para Carro de Lavandaria em X - 200L
L1290SCX-Z	Saco de Lona Azul para Carro de Lavandaria em X - 200L



L1060CLX



L1060CLX

Referência	Dados Logísticos						
	Unid. p/ Cx.	Unid. Pal.	C.(m)	L.(m)	A.(m)	Vol. (m³)	Peso (Kg)
L1060CLX	1	10	1.175	0.250	0.675	0.198	11.660



L1050CLR

Referência	Designação
L1050CLR	Carro de Lavandaria Retangular Metálico com Saco de Lona 250L (940 x 560 x 900mm)
L1190SCR	Saco para Carro de Lavandaria Retangular - 250L
LCARR02302	Carro Metálico Zincado em Grade (680 x 740 x 1500mm)

Referência	Dados Logísticos						
	Unid. p/ Cx.	Unid. Pal.	C.(m)	L.(m)	A.(m)	Vol. (m³)	Peso (Kg)
L1050CLR	1	10	0.960	0.155	0.600	0.089	14.480



LCARR02302

# Carros Porta Malas



CARROS PORTA MALAS



GDP165-18

Referência	Designação
GDP165-18	Porta Malas Luxo c/Cupula - Prata (1100 x 610 x 1910mm)
GDP174-11	Porta Malas Luxo com Cupula - Latão Dourado (1135x 625 x 1900mm)



GDP174-11



GDP174-10

Referência	Designação
GDP174-10	Porta Malas Luxo com Plataforma - Latão Dourado (1240 x 640 x 940mm)
GDP128-26	Carro Porta Malas Luxo - Latão Dourado (1200 x 580 x 830mm)



GDP128-26

# Carros e Acessórios de Hotel



CARROS DE HOTEL



LCARR00569-01008NE

Referência	Designação
LCARR00569-01008NE	Carro Brix Hotel Maxi Premium - Cinzento
CAR00574-NE08119SST	Carro Silver Hotel Mini Suite - Cinzento (610 x 870 x 1430mm)
LCARR00569-HMS	Carro SILVER HOTEL MAXI SUITE (610 x 1660 x 1430mm)



CAR00574-NE08119SST



LCARR00569-HMS



L1030CMF

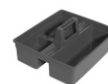


L1130CMF

Referência	Designação
L1030CMF	Carro Andares Hotel MAXI (1500 x 540 x 1200mm- 2 Sacos 905 x 380 x 280mm)
L1130CMF	Carro Andares Hotel MAXI Fechado (1500 x 540 x 1200mm - 2 Sacos 905 x 380 x 280mm)
L1590SCL	Saco para Carro Andares Hotel Preto - 100L (920 x 380 x 285mm)



L1590SCL



L1091CPO



LMPVR94375-306

- L1091CPO - Porta-Objetos Grande (380 x 330 x 110mm)
- LMPVR94375-306 - Porta-Objetos Pequeno Polipropileno (315 x 235 x 175mm)
- LMPVR99755 - Suporte Triplo de Garrafas p/Porta-Objetos Pequeno
- LMPVR94376-0006 - Suporte Duplo de Garrafas p/Porta-Objetos Pequeno
- LMPVR99754 - Suporte Mono de Garrafas p/Porta-Objetos Pequeno



LMPVR94376-0006



LMPVR99755



LMPVR99754



L1240CPN



L1340CPN



L1940CRC



L1940CRL

Referência	Designação
L1240CPN	Carro Multifunções com 3 Tabuleiros (1120 x 530 x 940mm)
L1340CPN	Carro Multifunções Carnado com 3 Tabuleiros (1120 x 530 x 940mm)
L1940CRC	Porta Objetos Pequeno para Carro L1240CPN/L1340CPN - 20L (350 x 285 x 355mm)
L1940CRL	Porta Objetos Grande para Carro L1240CPN/L1340CPN - 32L (353 x 285 x 505mm)

Referência	Dados Logísticos						
	Unid. p/ Cx.	Unid. Pal.	C.(m)	L.(m)	A.(m)	Vol. (m <sup>3</sup> )	Peso (Kg)
L1240CPN	1	10	1.114	0.525	0.280	0.164	-
L1340CPN	1	10	-	-	-	-	-
L1940CRC	5	-	0.360	0.300	0.585	0.0630	4,500
L1940CRL	5	-	0.360	0.300	0.780	0.084	6,000



L1040CPB  
L1040CPB-P



L1140CPB

Referência	Designação
L1040CPB	Carro Multifunções com 3 Tabuleiros (1020 x 500 x 960mm)
L1040CPB-P	Carro Multifunções com 3 Tabuleiros (845 x 425 x 910mm)
L1140CPB	Conjunto de 2 Porta Objetos para Carro L1040CPB (P.332 x 233 x 180mm + G.330 x 240 x 560mm)

Referência	Dados Logísticos						
	Unid. p/ Cx.	Unid. Pal.	C.(m)	L.(m)	A.(m)	Peso (Kg)	
L1040CPB	1	10	0.940	0.245	0.515	0.119	19,2
L1140CPB	1	-	0.580	0.380	0.250	0.055	2,00

Referência	Designação
L1250CTA	Carro de Transporte



L1250CTA

# Carros de Limpeza e Acessórios



## CARROS DE LIMPEZA



LCARR00929-0606



CARR00498-0101

Referência	Designação
LCARR00929-0606	Carro Porta Sacos com Tampa com pedal e 2 Rodas - Cinzento (500 x 500 x 940mm)
LCARR00498-0101	Carro Porta Sacos com Tampa com pedal e 2 Rodas - Branco (500 x 500 x 940mm)
LMPVR94671	Tampa para Porta Saco - Cinzento / Branco / Azul / Amarelo / Verde / Vermelho



LMPVR94671-0006  
LMPVR94671-0001



LMPVR94671-0015  
LMPVR94671-0004



LMPVR94671-0009  
LMPVR94671-0002



LCARR00966



LCARR00971



LCARR00973



LCARR00974

Referência	Designação
LCARR00966	Carro Porta Sacos com Tampa 1 x 70L
LCARR00971	Carro Porta Sacos com Tampa 2 x 70L
LCARR00973	Carro Porta Sacos com Tampa 3 x 70L
LCARR00974	Carro Porta Sacos com Tampa 4 x 70L



CAR00567RS08213AST

Referência	Designação
CAR00567 RS08213AST	Carro SILVER BRIX School Suite (680 x 1245 x 1040(h)mm)



L1020CPL

L1090SCL



Referência	Designação
L1020CPL	Carro Multifunções com Saco (1130 x 500 x 980mm)
L1090SCL	Saco para Carro Multifunções L1020CPL - 60L (700 x 380 x 270mm)

Referência	Dados Logísticos						
	Unid. p/ Cx.	Unid. Pal.	C.(m)	L.(m)	A.(m)	Vol. (m³)	Peso (Kg)
L1020CPL	1	-	0.880	0.255	0.550	0.123	13,800

Referência	Designação
L1120CCN	Carro Limpeza em L com Estrutura ABS Preto
L1100CCL	Carro Limpeza Completo com Estrutura ABS Preto
L1490SCL	Saco para Carro de Limpeza L1120CLN/L1100CCL - 65L (770 x 350 x 240mm)



L1120CCN

Referência	Dados Logísticos						
	Unid. p/ Cx.	Unid. Pal.	C.(m)	L.(m)	A.(m)	Vol. (m³)	Peso (Kg)
L1120CCN	1	13	0.960	0.250	0.540	0.130	14,460
L1100CCL	1	13	0.960	0.545	0.395	0.207	16,300



L1100CCL



L1490SCL



# Carros com Balde e Prensa



CARROS COM BALDE



LIPC1230Z  
LIPC1250Z

Referência	Designação
LIPC1230Z	Carro SC DUO-CLEAN 30 com 2 Baldes e Prensa (435 x 770 x 880mm)
LIPC1250Z	Carro SC DUO-CLEAN 50 com 2 Baldes e Prensa (435 x 810 x 880mm)

Referência	Dados Logísticos						
	Unid. p/ Cx.	Unid. Pal.	C.(m)	L.(m)	A.(m)	Vol. (m³)	Peso (Kg)
LIPC1230Z	1	18	0.480	0.436	0.652	0.136	10,500
LIPC1250Z	1	18	0.455	0.440	0.655	0.131	11,500



LSCUPCK750



LSCUPCK771



LSCUPCK771CP



LSCUPCK756



LSCUPCK756CP

Referência	Designação
LSCUPCK750	Carro SC ECO DUO Baldes e Prensa Chassis Cinzento - 25L (900 x 450 x 800mm)
LSCUPCK771	Carro SC STANDARD DUO com 2 Baldes e Prensa Chassis Cinzento - 18L (900 x 450 x 800mm)
LSCUPCK771CP	Carro SC STANDARD DUO com 2 Baldes/Prensa e Porta-Objetos Chassis Cinzento - 18L (900 x 450 x 800mm)
LSCUPCK756	Carro SC STANDARD DUO com 2 Baldes e Prensa Chassis Cinzento - 25L (900 x 450 x 800mm)
LSCUPCK756CP	Carro SC STANDARD DUO com 2 Baldes/Prensa e Porta-Objetos Chassis Cinzento - 25L (900 x 450 x 800mm)

Referência	Dados Logísticos						
	Unid. p/ Cx.	Unid. Pal.	C.(m)	L.(m)	A.(m)	Vol. (m³)	Peso (Kg)
LSCUPCK750	2	18	0.750	0.450	0.700	0.236	18,000
LSCUPCK771	2	18	0.660	0.460	0.650	0.197	14,500
LSCUPCK771CP	2	18	0.660	0.460	0.650	0.197	14,500
LSCUPCK756	2	18	0.720	0.450	0.660	0.214	19,000
LSCUPCK756CP	2	18	0.720	0.450	0.660	0.214	19,000

Referência	Designação
LSCUPSK798R/Z	Balde SC ECO para Carro de Limpeza - Vermelho/Azul 18L
LSCUPSK797R/Z	Balde SC ECO para Carro de Limpeza - Vermelho/Azul 25L
LSCUPSK800R/Z	Balde SC STANDARD para Carro de Limpeza - Vermelho/Azul 25L



LSCUPSK798R



LSCUPSK798Z



LSCUPSK797R



LSCUPSK797Z



LSCUPSK800R



LSCUPSK800Z

Referência	Dados Logísticos						
	Unid. p/ Cx.	Unid. Pal.	C.(m)	L.(m)	A.(m)	Vol. (m³)	Peso (Kg)
LSCUPSK798R/Z	24	144	0.960	0.560	0.530	0.285	21,700
LSCUPSK797R/Z	24	144	0.960	0.560	0.530	0.285	26,000
LSCUPSK800R/Z	24	144	0.960	0.560	0.530	0.285	26,000

# Baldes com Rodas e Prensas



BALDES COM RODAS



LSCUPHTS731

Referência	Designação
LSCUPHTS731	Balde SC DUPLO com Rodas e Prensa Azul - 10+24L (650 x 350 x 720mm)
LCARR02113-0015	Carro SC MONO-CLEAN 25 com 1 Balde e Prensa (460 x 810 x 880mm)

Referência	Dados Logísticos						
	Unid. p/ Cx.	Unid. Pal.	C.(m)	L.(m)	A.(m)	Vol. (m³)	Peso (Kg)
LSCUPHTS731	1	-	0.650	0.350	0.720	0.164	5,500
LCARR02113-0015	-	-	-	-	-	-	-



LCARR02113-0015



LSECC00137-0015Z

Referência	Designação
LSECC00137-0015Z	Balde Duplo com Rodas e Prensa Azul - 12+18L (360 x 600 x 820mm)
LIPC1025Z	Balde STANDARD com Rodas e Prensa Azul - 25L
LIPCERGO25-A/R/V/Z	Balde ERGONÓMICO com Rodas e Prensa Amarelo/Vermelho/Verde/Azul - 25L (375 x 425 x 960mm)



LIPC1025Z

Referência	Dados Logísticos						
	Unid. p/ Cx.	Unid. Pal.	C.(m)	L.(m)	A.(m)	Vol. (m³)	Peso (Kg)
LSECC00137-0015Z	1	-	0.485	0.430	0.550	0.115	-
LIPC1025Z	1	18	0.485	0.435	0.550	0.116	-
LIPCERGO25-A/R/V/Z	1	18	0.480	0.440	0.450	0.095	5,700



LIPCERGO25



LSTRI00030-0015Z

Referência	Designação
LSTRI00030-0015Z	Prensa STRONG Polipropileno para Esfregona Industrial - Azul
LSCUPMPP793-T	Prensa SC STANDARD Polipropileno para Esfregona Industrial
LIPCRSA600	Prensa SC LATERAL Polipropileno para Esfregona Industrial
LSCUPKPP795-T	Prensa Lateral Polipropileno para Esfregona Industrial
LIPCRSA800	Prensa Roller Polipropileno para Esfregona Industrial



LIPCRSA600



LSCUPMPP793-T



LSCUPKPP795-T

Referência	Dados Logísticos						
	Unid. p/ Cx.	Unid. Pal.	C.(m)	L.(m)	A.(m)	Vol. (m³)	Peso (Kg)
LSTRI00030-0015Z	10	80	0.850	0.670	0.570	0.325	-
LSCUPMPP793-T	6	84	1.020	0.470	0.260	0.125	15,000
LIPCRSA600	1	80	-	-	-	-	-
LSCUPKPP795-T	-	-	-	-	-	-	-
LIPCRSA800	1	80	-	-	-	-	-



LIPCRSA800

# Esfregonas Industriais Recargas e Pinças

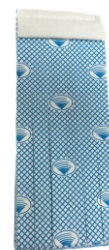


## RECARGAS ESFREGONAS



Referência	Designação
TPK4350100.0005	Esfregona Industrial Tiras de Microfibra Azul - 350 grs.
LT25xxxMP	Esfregona Industrial Cordão Micro-Poly - 180/200/250/280 grs.
LT25230TBZ LT25240TEB	Rec. Esfregona Industrial SC Tiras Branco/Azul Rec. Esfregona Industrial SC Tiras Branco/Azul com Esfregão

LT25240TEB



LT25230TBZ

TPK4350100.0005



LT25xxxMP

Referência	Dados Logísticos						
	Unid. p/ Cx.	Unid. Pal.	C.(m)	L.(m)	A.(m)	Vol. (m³)	Peso (Kg)
LT25230TBZ/40TEB	12	576	0.410	0.290	0.410	0.049	-
LT25xxxMP	14	588	0.410	0.290	0.410	0.049	4,900
LT2xxxKAC	12	672	0.395	0.395	0.305	0.048	-
LT2xxxKCC	12	672	0.395	0.395	0.305	0.048	-

Referência	Designação
LT2xx0KAC	Recarga para Esfregona Industrial Algodão Crú - 300/350/400/450 grs. com Código Cores "HACCP"
LT2xx0KCC	Recarga para Esfregona Industrial Algodão Crú com Banda - 350/400 grs. com Código Cores "HACCP"



LT2xxxKAC



LT2xx0KCC

## PINÇAS / ROSCAS / CLIPS

Referência	Designação
LSCUPIM210Z	Pinça Completa SC ECO para Esfregona Industrial - Azul

Referência	Dados Logísticos						
	Unid. p/ Cx.	Unid. Pal.	C.(m)	L.(m)	A.(m)	Vol. (m³)	Peso (Kg)
L3020PFZ/R/V/A	50	9480	0.545	0.400	0.290	0.063	5,360
LSCUPIM210Z	100	-	0.530	0.420	0.290	0.065	12,000



LSCUPIM210Z



Referência	Designação
LSUPIM210Z/R/V/A	Rosca e Clip - Azul/Vermelha/Verde/Amarelo - 100 unid./caixa

# Baldes com Espremedor



BALDES



LT97509-14



LT49029-16



LT6300BEZ

Referência	Designação
LT97509-14	Balde Profissional BASIC com Espremedor Azul - 14L
LT49029-16	Balde Profissional TOP XL com Espremedor Cinzento - 16L
LT6300BEZ	Balde Profissional TOP L com Espremedor Azul - 12L

Referência	Dados Logísticos						
	Unid. p/ Cx.	Unid. Pal.	C.(m)	L.(m)	A.(m)	Vol. (m³)	Peso (Kg)
LT97509-14	7	280	0.385	0.300	0.448	0.052	4,630
LT49029-16	16	280	0.400	0.300	0.700	0.084	7,700



L2070CDZ



LSECC00020Z

Referência	Designação
L2070CDZ	Balde Profissional Duplo TOP com Espremedor - Azul 32L
LSECC00020Z	Balde Profissional Duplo TOP com Espremedor - Azul (2x15L)

Referência	Dados Logísticos						
	Unid. p/ Cx.	Unid. Pal.	C.(m)	L.(m)	A.(m)	Vol. (m³)	Peso (Kg)
L2070CDZ	5	-	0.465	0.300	0.520	0.073	6,320
LSECC00020Z	10	-	0.570	0.470	0.470	0.126	13,220

# Recarga Esfregonas Profissionais

## Microfibras Tiras Algodão



MICROFIBRAS



LT2141TVB



LT2150MTZ



LT2140MCB

Referência	Designação
LT2141TVB	Recarga Esfregona Profissional SC Tiras Micro-Poly
LT2180TVB	Recarga Esfregona Profissional SC Cordão Micro-Poly
LT2150MTZ	Recarga Esfregona Profissional SC TIRAS Microfibra - Azul
LT2140MCB	Recarga Esfregona Profissional SC Cordão Grosso Microfibra com Banda - Azul

Referência	Dados Logísticos						
	Unid. p/ Cx.	Unid. Pal.	C.(m)	L.(m)	A.(m)	Vol. (m³)	Peso (Kg)
LT2140TVB	24	1008	0.390	0.395	0.300	0.046	3,860
LT2150MTZ	24	1296	0.430	0.305	0.230	0.030	4,220
LT2140MCB	24	1008	0.445	0.320	0.230	0.043	-

### TIRAS

LT2120TCA



LT2130TAM



Referência	Designação
LT2130TAM	Recarga Esfregona Profissional SC Tiras Amarelas
LT2120TCA	Recarga Esfregona Profissional SC Tiras Branco/Azul

Referência	Dados Logísticos						
	Unid. p/ Cx.	Unid. Pal.	C.(m)	L.(m)	A.(m)	Vol. (m³)	Peso (Kg)
LT2130TAM	24	1008	0.390	0.395	0.300	0.046	3,260
LT2120TCA	24	1008	0.390	0.395	0.300	0.046	3,260

### ALGODÃO

Referência	Designação
LT2150AGB	Recarga Esfregona Profissional SC 150 Algodão Branco "FG"
LT22x0AFC	Recarga Esfregona Profissional SC 200/220/250 Algodão Crú "FF"
LT2MOPP0016x	Recarga Esfregona Profissional SC 220/250/300 Algodão Crú "FF" com Adaptador para Cabo

Referência	Dados Logísticos						
	Unid. p/ Cx.	Unid. Pal.	C.(m)	L.(m)	A.(m)	Vol. (m³)	Peso (Kg)
LT2150AGB	24	1008	0.390	0.395	0.300	0.0460	3,980
LT2200AFC	24	1008	0.390	0.395	0.300	0.0460	5,320
LT2MOPP0016x	50	-	-	-	-	-	-



LT2150AGB

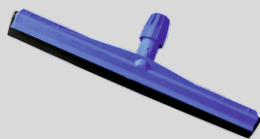


LT2200AFC  
LT2220AFC  
LT2250AFC



LT2MOPP00165  
LT2MOPP00167  
LT2MOPP00168

# Acessórios de Limpeza para Pavimentos



## ACESSÓRIOS PAVIMENTOS



LATPA00023/4/5-1515

Referência	Designação
LATPA0002x-1515	Rodo Nylon c/Borracha Preta - 45 / 55 / 75cm
LSCUPPY530	Rodo Nylon c/Borracha Preta - 75cm

Referência	Dados Logísticos						
	Unid. p/ Cx.	Unid. Pal.	C.(m)	L.(m)	A.(m)	Vol. (m³)	Peso (Kg)
LATPA00023-1515	20	-	0.500	0.255	0.360	0.046	5,720
LATPA00024-1515	20	-	0.600	0.255	0.355	0.054	6,760
LATPA00025-1515	20	-	0.800	0.255	0.360	0.073	8,320
LSCUPPY530	12	-	0.810	0.230	0.270	0.050	11,000



LSCUPPY530



L3045/56/76HPT-W

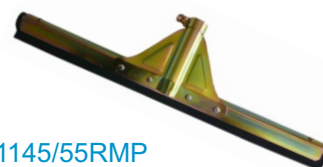
Referência	Designação
L3045/56/76HPT-W	Rodo Nylon com Borracha Branco "HACCP" - 45 / 55 / 75cm

Referência	Dados Logísticos						
	Unid. p/ Cx.	Unid. Pal.	C.(m)	L.(m)	A.(m)	Vol. (m³)	Peso (Kg)
L3045HPT-W	30	-	0.475	0.440	0.480	0.100	8,500
L3056HPT-W	30	-	0.575	0.450	0.480	0.123	9,980
L3076HPT-W	30	-	0.775	0.455	0.475	0.166	12,640



L3999MHP

Referência	Designação
L71145/55RMP	Rodo Metálico com Borracha Preta - 45 / 55cm
L3999MHP	Cabo Duraluminio Reforçado com Revestimento PE para Rodo - 140cm
L3045/55/7HMT	Rodo Metálico Extra Forte com Borracha Preta - 45 / 55 / 75cm
L3998MHM	Cabo Duraluminio Reforçado com Revestimento PE para Rodo Metálico Extra Forte - 140cm



L71145/55RMP

Referência	Dados Logísticos						
	Unid. p/ Cx.	Unid. Pal.	C.(m)	L.(m)	A.(m)	Vol. (m³)	Peso (Kg)
L71145RMP	24	-	0.490	0.360	0.240	0.042	8,060
L71155RMP	24	-	0.580	0.350	0.240	0.049	8,700
L3999MHP	40	-	0.144	0.230	0.190	0.006	11,100
L3045HMT	40	-	0.480	0.290	0.240	0.033	12,840
L3055HMT	40	-	-	-	-	-	-
L3075HMT	25	-	0.780	0.420	0.130	0.043	16,640
L3998MHM	40	-	-	-	-	-	-



L3998MHM

L3045HMT  
L3055HMT  
L3075HMT



L3020RSP



L3021RSP



LAMA00003

Referência	Designação
L3020RSP	Raspador de Pavimento com Punho Pequeno ABS
L3021RSP	Raspador de Pavimento Metálico com Punho Grande (100 x 300mm)
LAMA00003	Lâmina para Raspador de Pavimento -10 Unid. (100 x 15mm)

Referência	Dados Logísticos						
	Unid. p/ Cx.	Unid. Pal.	C.(m)	L.(m)	A.(m)	Vol. (m <sup>3</sup> )	Peso (Kg)
L3020RSP	20	-	0.330	0.250	0.190	0.016	3,600
L3021RSP	10	-	0.475	0.165	0.130	0.010	2,360
LAMA00003	20	-	0.125	0.090	0.045	0.001	-

PÁS



L49113



L30504BR

Referência	Designação
L49113	Pá do Lixo com Cabo Basic
L30504BR	Pá do Lixo com Cabo
L3000RTP	Apanhador de Lixo com Rodas e Vassoura

Referência	Dados Logísticos						
	Unid. p/ Cx.	Unid. Pal.	C.(m)	L.(m)	A.(m)	Vol. (m <sup>3</sup> )	Peso (Kg)
L49113	24	480	0.790	0.850	0.395	0.265	5,530
L30504BR	12	432	0.800	0.300	0.230	0.055	3,880
L3000RTP	6	-	0.800	0.310	0.220	0.055	3,750



L3000RTP



LCART00019

Referência	Designação
LCART00019	Sinal Indicador de Pavimento Derrapante

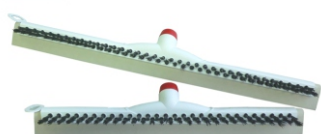
Referência	Dados Logísticos					
	Unid. p/ Cx.	Unid. Pal.	C.(m)	L.(m)	A.(m)	Peso (Kg)
LCART00019	5	360	0.690	0.240	0.330	6,050

# Acessórios de Limpeza Área Alimentar



ÁREA ALIMENTAR

LT60051B



L2502045HB  
L2502155HB

Referência	Designação
LT60051B	Cabo Fibra de Vidro com Rosca Branco Cumpre normas "HACCP" - 140cm
L2502045/155HB	Rodo Branco com Escova Cumpre normas "HACCP" - 45 / 55cm

Referência	Dados Logísticos						
	Unid. p/ Cx.	Unid. Pal.	C.(m)	L.(m)	A.(m)	Vol. (m³)	Peso (Kg)
L2502045HB	10	-	0.490	0.190	0.265	0.025	2,360
L2502155HB	10	-	0.610	0.260	0.190	0.030	2,700



LA25001VHA



LA25006EHA



LA25002EHA



LA25004EHA

Referência	Designação
LA25001VHA	Vassoura Fibra (PBT) Suave - 27cm para Higiene Alimentar "HACCP"
LA25002EHA	Escova Fibra (PBT) Rígida - 28cm para Higiene Alimentar "HACCP"
LA25006EHA	Escova Fibra (PBT) Suave - 45cm para Higiene Alimentar "HACCP"
LA25004EHA	Escova Fibra (PBT) Rígida - 45cm para Higiene Alimentar "HACCP"

Referência	Dados Logísticos						
	Unid. p/ Cx.	Unid. Pal.	C.(m)	L.(m)	A.(m)	Vol. (m³)	Peso (Kg)
LA25001VHA	6	-	0.335	0.230	0.275	0.021	2,100
LA25002EHA	6	-	0.320	0.185	0.160	0.009	1,720
LA25006EHA	6	-	0.605	0.380	0.140	0.032	4,160
LA25004EHA	6	-	0.500	0.240	0.130	0.016	3,240

Referência	Designação
LA25013EHA	Escova com Asa Fibra (PBT) Rígida - 14,2cm Higiene Alimentar "HACCP" - 10 unid./cx - Vol.: 0.008 m3 - Peso: 1,560 kg
LA25010EHA	Escova Louça Fibra (PBT) Rígida - 4cm Higiene Alimentar "HACCP" 15 unid./cx - Vol.: 0.009 m3 - Peso: 0,860 kg
LA25008EHA	Escova Multiusos Media Fibra (PBT) Rígida - 10cm Higiene Alimentar "HACCP" - 10 unid./cx - Vol.: 0.008 m3 - Peso: 1,260 kg
LA25003EHA	Escova Multiusos Grande Fibra (PBT) Rígida - 13cm Higiene Alimentar "HACCP" - 6 unid./cx - Vol.: 0.009 m3 - Peso: 1,249 kg
LA25009EHA	Escova Multiusos Cabo Grande Fibra (PBT) Rígida - 19cm Higiene Alimentar "HACCP" - 10 unid./cx - Vol.: 0.024 m3 - Peso: 3,200 kg
LA25015EHA	Escova Limpa Tanques Fibra (PBT) Rígida - 17cm Higiene Alimentar "HACCP" - 10 unid./cx - Vol.: 0.035 m3 - Peso: 1,480 kg
LA25012EHA	Trincha Fibra (PBT) - 2" Higiene Alimentar "HACCP" 48 unid./cx - Vol.: 0.009 m3 - Peso: 2,000 kg



LA25013EHA



LA25010EHA



LA25008EHA



LA25003EHA



LA25009EHA



LA25015EHA



LA25012EHA



# Vassouras de Interior e Exterior



VASSOURAS



LV22503FSD

Referência	Designação
LV22503FSD	Vassoura BASIC Fibra Suave Despontada (310 x 70 x 115mm)
LV22502FM	Vassoura PROFISSIONAL Fibra Média (340 x 75 x 120mm)
LV22501FR	Vassoura EXTERIORES Fibra Rija (340 x 70 x 170Cm)



LV22502FM

Referência	Dados Logísticos						
	Unid. p/ Cx.	Unid. Pal.	C.(m)	L.(m)	A.(m)	Vol. (m <sup>3</sup> )	Peso (Kg)
LV22503FSD	16	1024	0.400	0.300	0.260	0.031	3,640
LV22502FM	12	720	0.650	0.350	0.140	0.032	4,040
LV22501FR	8	576	0.395	0.335	0.185	0.024	2,880



LV22502FM

## ESCOVA PARA VEÍCULOS

Referência	Designação
LVC17010EP	Escova Super para Lavagem de Veículos



LVC17010EP

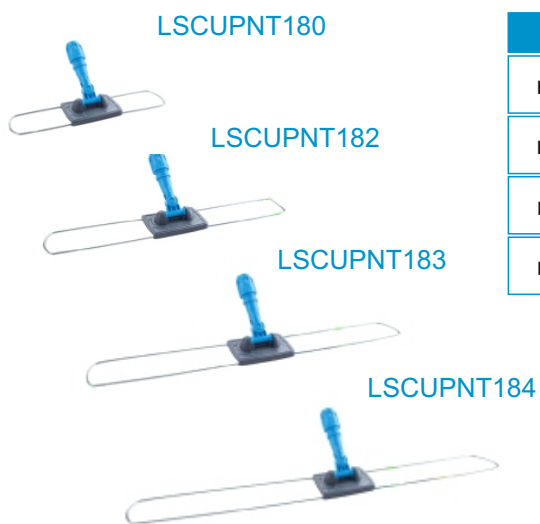
Referência	Dados Logísticos						
	Unid. p/ Cx.	Unid. Pal.	C.(m)	L.(m)	A.(m)	Vol. (m <sup>3</sup> )	Peso (Kg)
LVC17010EP	12	-	0.510	0.340	0.210	0.036	4,720

# Mopas



Armações  
Recargas Microfibras / Acrílica / Algodão  
Código de **cores** HACCP

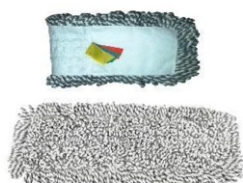
## ARMAÇÕES



Referência	Designação
LSCUPNT180	Armação SC STANDARD para Mopa (40 x 9cm)
LSCUPNT182	Armação SC STANDARD para Mopa (60 x 9cm)
LSCUPNT183	Armação SC STANDARD para Mopa (80 x 9cm)
LSCUPNT184	Armação SC STANDARD para Mopa (100 x 9cm)

Referência	Dados Logísticos						
	Unid. p/ Cx.	Unid. Pal.	C.(m)	L.(m)	A.(m)	Vol. (m³)	Peso (Kg)
LSCUPNT180	24	-	-	-	-	-	-
LSCUPNT182	24	-	1.010	0.230	0.450	0.105	19,300
LSCUPNT183	24	-	1.020	0.230	0.450	0.106	19,980
LSCUPNT184	24	-	1.020	0.230	0.450	0.106	22,800

## RECARGAS MICROFIBRAS



LT4040/60/80/10RMM

**HACCP**  
Código de Cores

Referência	Designação
LT4040/60/80/10RMM	Recarga Mopa SC Microfibras Branco/Cinza (40/60/80/100 x 12cm)

Referência	Dados Logísticos						
	Unid. p/ Cx.	Unid. Pal.	C.(m)	L.(m)	A.(m)	Vol. (m³)	Peso (Kg)
LT4040RMM	24	1344	0.395	0.300	0.300	0.036	2,700
LT4060RMM	24	1344	0.395	0.300	0.300	0.036	3,780
LT4080RMM	12	672	0.395	0.300	0.300	0.036	3,140
LT4010RMM	12	672	0.395	0.300	0.300	0.036	4,320

## RECARGAS ACRÍLICA

Referência	Designação
LT4040/60/80/10RMZ	Recarga Mopa SC Acrílica Azul (40/60/80/100 x 12cm)

Referência	Dados Logísticos						
	Unid. p/ Cx.	Unid. Pal.	C.(m)	L.(m)	A.(m)	Vol. (m³)	Peso (Kg)
LT4040RMZ	24	1344	0.395	0.300	0.300	0.036	-
LT4060RMZ	24	1344	0.395	0.300	0.300	0.036	-
LT4080RMZ	12	672	0.395	0.300	0.300	0.036	-
LT4010RMZ	12	672	0.395	0.300	0.300	0.036	-

**HACCP**  
Código de Cores



LT4040/60/80/10RMZ

## RECARGAS ALGODÃO



LT4040/60/80/10RMA

**HACCP**  
Código de Cores

Referência	Designação
LT4040/60/80/10RMA	Recarga Mopa SC Algodão Crú (40/60/80/100 x 12cm)

Referência	Dados Logísticos						
	Unid. p/ Cx.	Unid. Pal.	C.(m)	L.(m)	A.(m)	Vol. (m³)	Peso (Kg)
LT4040RMA	24	1344	0.395	0.300	0.300	0.036	4,260
LT4060RMA	24	1344	0.395	0.300	0.300	0.036	6,000
LT4080RMA	12	672	0.395	0.300	0.300	0.036	3,940
LT4010RMA	12	672	0.395	0.300	0.300	0.036	4,020

# Cabos e Suporte



CABOS E SUPORTE

LT1141962BR



Referência	Designação
LT1141962BR	Cabo Metálico Plastificado Azul com Rosca - 1,40m
LT1141441MOG	Cabo Aluminizado Octogonal com Furo e Rosca - 1,40m
LT1140AFZ	Cabo Alumínio com Furo e Rosca (Ø25mm) - 1,40m

LT1141441MOG



Referência	Dados Logísticos						
	Unid. p/ Cx.	Unid. Pal.	C.(m)	L.(m)	A.(m)	Vol. (m³)	Peso (Kg)
LT1141962BR	12	-	1.420	-	-	-	-
LT1141441MOG	12	-	1.420	-	-	-	-
LT1140AFZ	12	-	1.420	-	-	-	-

LT1140AFZ



Referência	Designação
LSCUPAES291	Cabo SC STANDARD Duralumínio Reforçado Anodizado com Furo - 1,40m
LT1155AAP	Cabo Alumínio Anodizado com Furo e Rosca - 1,55m
LT11163BR	Suporte Triplo para Cabos

Referência	Dados Logísticos						
	Unid. p/ Cx.	Unid. Pal.	C.(m)	L.(m)	A.(m)	Vol. (m³)	Peso (Kg)
LSCUPAES291	24	-	-	-	-	-	-
LT1155AAP	12	-	-	-	-	-	-
LT11163BR	24	1440	0.385	0.230	0.155	0.014	-

LSCUPAES291



LT1155AAP



## suporte para cabos



LT11163BR

## Panos e Rolos Multiusos



### PANOS

Referência	Designação
LT3112BSA	Pano Multiusos Amarelo - Pack 12 Unid. (36 x 40cm)
LT3112BSR	Pano Multiusos Rosa - Pack 12 Unid. (36 x 40cm)
LT3112BSV	Pano Multiusos Verde - Pack 12 Unid. (36 x 40cm)
LT3112BSZ	Pano Multiusos Azul - Pack 12 Unid. (36 x 40cm)



LT3112BSA



LT3112BSR



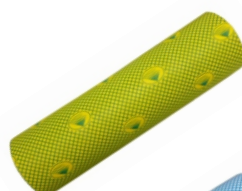
LT3112BSV



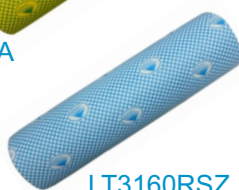
LT3112BSZ

Referência	Dados Logísticos						
	Unid. p/ Cx.	Unid. Pal.	C.(m)	L.(m)	A.(m)	Vol. (m³)	Peso (Kg)
LT3112BSx	14	784	0.390	0.300	0.310	0.036	4,420

### ROLOS MULTIUSOS



LT3161RSA



LT3160RSZ

Referência	Designação
LT3161RSA	Rolo Pano Multiusos Strong - Amarelo (0,40 x 6m)
LT3160RSZ	Rolo Pano Universal Strong Anti-Bactérias - Branco/Azul (0,40 x 6m)

Referência	Dados Logísticos						
	Unid. p/ Cx.	Unid. Pal.	C.(m)	L.(m)	A.(m)	Vol. (m³)	Peso (Kg)
LT3161RSA/60RSZ	6	336	0.400	0.300	0.310	0.037	3,240

### PANOS MICROFIBRAS

Referência	Designação
LT3228BMA LT3232BMA	Pano Microfibras SC LIGHT - Amarelo (38x40cm) Pano Microfibras SC TOP - Amarelo (38x40cm)
LT3228BMR LT3232BMR	Pano Microfibras SC LIGHT - Vermelho (38x40cm) Pano Microfibras SC TOP - Vermelho (38x40cm)
LT3228BMV LT3232BMV	Pano Microfibras SC LIGHT - Verde (38x40cm) Pano Microfibras SC TOP - Verde (38x40cm)
LT3228BMZ LT3232BMZ	Pano Microfibras SC LIGHT - Azul (38x40cm) Pano Microfibras SC TOP - Azul (38x40cm)



LT3228BMA  
LT3232BMA



LT3228BMR  
LT3232BMR



LT3228BMV  
LT3232BMV



LT3228BMZ  
LT3232BMZ

Referência	Dados Logísticos						
	Unid. p/ Cx.	Unid. Pal.	C.(m)	L.(m)	A.(m)	Vol. (m³)	Peso (Kg)
LT3228BMx	120	7200	0.420	0.400	0.245	0.041	5,500
LT3232BMx	120	7200	0.420	0.400	0.245	0.041	6,000

# Esfregões



## ESFREGÕES



LT524X6AI



LT5145464FR-B

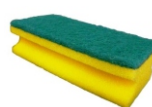


LT540383FR

Referência	Designação
LT524X6AI	Esfregão/Esponja AZULINOX
LT540383FR	Esfregão em Bola Inox - 40g
LT5145464FR-B/R/V/Z	Esfregão Salva-Unhas para Superfícies Delicadas Branco Esponja Amarela/Rosa/Verde/Azul (C 150 x L 75 x A 45mm)

Referência	Dados Logísticos						
	Unid. p/ Cx.	Unid. Pal.	C.(m)	L.(m)	A.(m)	Vol. (m³)	Peso (Kg)
LT524X6AI	120	-	0.305	0.300	0.235	0.022	-
LT540383FR	114	7296	0.380	0.320	0.255	0.031	4,860
LT5145464FR-Bx	184	2944	0.550	0.395	0.515	0.112	3,400

Referência	Designação
LT595466FR-V	Esfregão Salva-Unhas Verde (C 95 x L 70 x A 43mm)
LT5145464FR-V/N	Esfregão Salva-Unhas Profissional Verde/Preto (C 145 x L 70 x A 43mm)



LT595466FR-V



LT5145464FR-V



LT5145464FR-N

Referência	Dados Logísticos						
	Unid. p/ Cx.	Unid. Pal.	C.(m)	L.(m)	A.(m)	Vol. (m³)	Peso (Kg)
LT595466FR-V	276	4416	0.550	0.395	0.515	0.112	3,620
LT5145464FR-V	184	2944	0.550	0.395	0.515	0.112	3,820
LT5145464FR-N	184	2944	0.550	0.395	0.515	0.112	4,320



LT5200146FR-V



LT5200146FR-N

Referência	Designação
LT5200146FR-V/N	Esfregão Verde/Preto Cortado (C 200 x L 150 x A 75mm)
LT560010FR-V/N/B	Esfregão Profissional em Rolo - Verde/Preto/Branco (0,15 x 6m)



LT560010FR-V



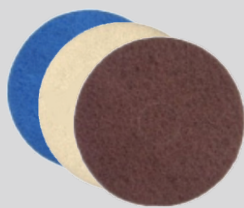
LT560010FR-N



LT5115REB

Referência	Dados Logísticos						
	Unid. p/ Cx.	Unid. Pal.	C.(m)	L.(m)	A.(m)	Vol. (m³)	Peso (Kg)
LT5200146FR-V/N	84	5376	0.360	0.310	0.225	0.025	2,440
LT560010FR-V	10	160	0.550	0.395	0.515	0.112	8,700
LT560010FR-V	10	160	0.550	0.395	0.515	0.112	8,600
LT560010FR-B	10	160	0.550	0.395	0.515	0.112	5,060

## Discos/Pads para Máquinas Rotativas Auto-Lavadoras



DISCOS



Referência	Designação
MD10203	Disco "10" (254mm)
MD11203	Disco "11" (280mm)
MD12203	Disco "12" (304mm)
MD13203	Disco "13" (330mm)
MD14203	Disco "14" (355mm)
MD15203	Disco "15" (380mm)
MD16203	Disco "16" (406mm)
MD17203	Disco "17" (432mm)
MD18203	Disco "18" (457mm)
MD19203	Disco "19" (482mm)
MD20203	Disco "20" (505mm)
MD21203	Disco "21" (533mm)

**Disco Preto ( N ) - Decapagem Forte**

**Disco Castanho ( M ) - Decapagem**

**Disco Verde ( V ) - Lavagem/Limpeza Forte**

**Disco Azul ( Z ) - Lavagem/Limpeza**

**Disco Vermelho ( R ) - Lavagem/Limpeza Suave**

**Disco Beje ( E ) - Limpeza/Polimento**

**Disco Branco ( B ) - Polimento**

**A Cada Referência Acrescentar a Letra Correspondente à Cor Pretendida.**

# Limpeza de Vidros



LIMPEZA DE VIDROS



L1000185x

Referência	Designação
L10001850	Lava Vidros Telescópico (2 x 700mm)
L10001852	Lava Vidros Telescópico (2 x 1,500mm)
L10001854	Recarga Microfibras (Pack 5)

Referência	Designação
L402/3/45RLV	Recarga de Peluche Lava Vidros - 25/35/45cm



Referência	Dados Logísticos						
	Unid. p/ Cx.	Unid. Pal.	C.(m)	L.(m)	A.(m)	Vol. (m³)	Peso (Kg)
L4025RLV	100	-	-	-	-	-	-
L4035RLV	100	-	0.380	0.330	0.350	0.044	4,800
L4045RLV	100	-	0.470	0.350	0.380	0.063	-



L4025SLV  
L4035SLV  
L4045SLV

L4025RLV  
L4035RLV  
L4045RLV

Referência	Designação
L402/3/45SLV	Suporte de Peluche Lava Vidros - 25/35/45cm

Referência	Dados Logísticos						
	Unid. p/ Cx.	Unid. Pal.	C.(m)	L.(m)	A.(m)	Vol. (m³)	Peso (Kg)
L4025SLV	100	-	0.710	0.610	0.410	0.178	-
L4035SLV	100	-	0.710	0.610	0.410	0.178	-
L4045SLV	100	-	0.710	0.610	0.510	0.221	-



L4025TLV  
L4035TLV  
L4045TLV

Referência	Designação
L4025/35/45TLV	Suporte de Peluche Lava Vidros Completo - 25/35/45cm

Referência	Dados Logísticos						
	Unid. p/ Cx.	Unid. Pal.	C.(m)	L.(m)	A.(m)	Vol. (m³)	Peso (Kg)
L4025TLV	100	-	-	-	-	-	-
L4035TLV	100	-	0.710	0.610	0.410	0.178	-
L4045TLV	100	-	0.710	0.610	0.510	0.221	-



L1270CLA



LSCUPCK102V



Referência	Designação
L1270CLA	Balde Retangular com Rodas e Esprededor Amarelo - 22L (514 x 330 x 267mm)
L1270CLG	Balde Retangular com Rodas e Esprededor Cinzento - 22L (514 x 330 x 267mm)
LSCUPCK102V	Balde Retangular e Esprededor Cinzento - 20L

Referência	Dados Logísticos						
	Unid. p/ Cx.	Unid. Pal.	C.(m)	L.(m)	A.(m)	Vol. (m³)	Peso (Kg)
L1270CLA	5	120	0.550	0.320	0.620	0.109	12,280
L1270CLG	5	120	0.550	0.320	0.620	0.109	12,280
LSCUPCK102V	5	120	0.590	0.530	0.580	0.181	10,000

L1270CLG

Referência	Designação
L4025/35/45RGL	Borracha para Guia Seca Vidros 100 unid./ Caixa - 25/35/45cm
L4106RGL	Borracha para Guia Seca Vidros - 106cm
L4025/35/45BLV	Guia com Borracha - 25/35/45cm

L4025RGL  
L4035RGL  
L4045RGL

L4106RGL

L4025BLV  
L4035BLV  
L4045BLV

L9014PPL

Referência	Designação
L9014PPL	Punho Limpa Vidros (90 x 140mm)
L4025/35/45LVC	Punho Seca Vidros Completo - 25/35/45cm

L4025LVC  
L4035LVC  
L4045LVC

Referência	Dados Logísticos						
	Unid. p/ Cx.	Unid. Pal.	C.(m)	L.(m)	A.(m)	Vol. (m³)	Peso (Kg)
L9014PPL	100	-	0.395	0.350	0.260	0.036	8,500
L4025LVC	100	-	-	-	-	-	-
L4035LVC	100	-	0.400	0.350	0.260	0.036	17,020
L4045LVC	100	-	0.570	0.380	0.200	0.043	22,640

## RASPADORES E LÂMINAS

L4010PCP

LRASC70026-42ST  
LRASC70025-02ST

LAM70015-SST

Referência	Designação
L4010PCP	Raspador de Bolso ABS sem Lâmina para Vidros (120 x 45mm)
LRASC70026-42ST LRASC70025-02ST	Raspador de Bolso Metálico sem Lâmina para Vidros (95 x 42mm) Raspador de Bolso Metálico com 5 Lâminas para Vidros (95 x 42mm)
LAM70015-SST	Lâmina para Raspador de Bolso (Pack 100 Unid.-40 x 20mm)

Referência	Dados Logísticos						
	Unid. p/ Cx.	Unid. Pal.	C.(m)	L.(m)	A.(m)	Vol. (m³)	Peso (Kg)
L4010PCP	100	-	0.250	0.220	0.140	0.008	-
LRASC7002x	100	-	0.220	0.255	0.145	0.008	-
LAM70015-SST	1	-	0.145	0.050	0.030	0.0002	-



LN0SLPLP

Referência	Designação
LN0SLPLP	Porta Lâminas em Inox para Punho (100mm)
LRASC70018-09ST	Lâminas para Porta Lâminas Inox - 102 x 22mm (Cx.300 Unid.)
L4090CPLL	Conjunto de Porta Lâminas Inox + 10 Lâminas (100mm)



LRASC70018-09ST



# Cabos Telescópicos



L5020CEP



L5010CQT

## CABOS TELESCÓPICOS

Referência	Designação
L5020CEP	Escovilhão de Tetos (350 x 310mm)
L5010CQT	Escovilhão Curvo para Tetos/Tubos

Referência	Dados Logísticos						
	Unid. p/ Cx.	Unid. Pal.	C.(m)	L.(m)	A.(m)	Vol. (m³)	Peso (Kg)
L5020CEP	10	-	0.400	0.350	0.380	0.053	-
L5010CQT	10	-	0.400	0.350	0.350	0.049	-

Referência	Designação
L4212/24/30MTM	Cabo Telescópico - 2 x 0,60m / 2 x 1,20m / 2 x 1,50m
L4360/90MTM	Cabo Telescópico - 3 x 2,00m / 3 x 3,00m

Referência	Dados Logísticos						
	Unid. p/ Cx.	Unid. Pal.	C.(m)	L.(m)	A.(m)	Vol. (m³)	Peso (Kg)
L4212MTM	20	-	0.340	0.160	0.760	0.041	12,000
L4224MTM	20	-	0.340	0.160	1.300	0.071	19,500
L4230MTM	20	-	0.340	0.160	1.660	0.090	23,000
L4360MTM	20	-	0.250	0.150	2.350	0.088	33,000



L4212MTM  
L4224MTM  
L4230MTM

L4360MTM  
L4390MTM



L10001840

L10001842



97161001

Referência	Designação
L10001840	Terminal Cônico para Cabo Telescópico
L10001842	Terminal com Rosca para Cabo Telescópico
97161001	Articulação para Cabo Telescópico

Referência	Dados Logísticos						
	Unid. p/ Cx.	Unid. Pal.	C.(m)	L.(m)	A.(m)	Vol. (m³)	Peso (Kg)
L10001840/2	10	-	0.250	0.025	0.135	0.001	0,360

Referência	Designação
L30070/100EU	Cabo com Pinça e Manipulo 70/100cm

Referência	Dados Logísticos						
	Unid. p/ Cx.	Unid. Pal.	C.(m)	L.(m)	A.(m)	Vol. (m³)	Peso (Kg)
L30070EU	10	-	0.730	0.240	0.185	0.032	-
L300100EU	10	-	1.000	0.230	0.230	0.053	-

L30070EU  
L300100EU



# Cobre Sapatos



Mala  
Máquina  
Recargas

COBRE SAPATOS

LYJB004



Referência	Designação
LYJB004	Mala Cobre Sapatos (495 x 170 x 255mm)
L13000618	Recarga Cobre Sapatos - 100 Unid.



L13000618

Referência	Dados Logísticos						
	Unid. p/ Cx.	Unid. Pal.	C.(m)	L.(m)	A.(m)	Vol. (m³)	Peso (Kg)
LYJB004	1	-	0.500	0.280	0.185	0.026	5,580

Referência	Designação
L16000610	Máquina Cobre Sapatos Automática (870 x 350 x 990mm)
L16000612	Recarga Cobre Sapatos para Máquina Automática - 200 Unid.

Referência	Dados Logísticos						
	Unid. p/ Cx.	Unid. Pal.	C.(m)	L.(m)	A.(m)	Vol. (m³)	Peso (Kg)
L16000612	1	-	0.570	0.155	0.110	0.010	0,600



L16000610



L16000612

# Ensacadores de Guarda Chuvas Recargas



ENSACADORES E RECARGAS



Referência	Designação
L6020ESS	Ensacador de Guarda Chuvas Simples Inox



Referência	Designação
L13000601	Ensacador de Guarda Chuvas Duplo (490 x 295 x 760mm)

## Recargas

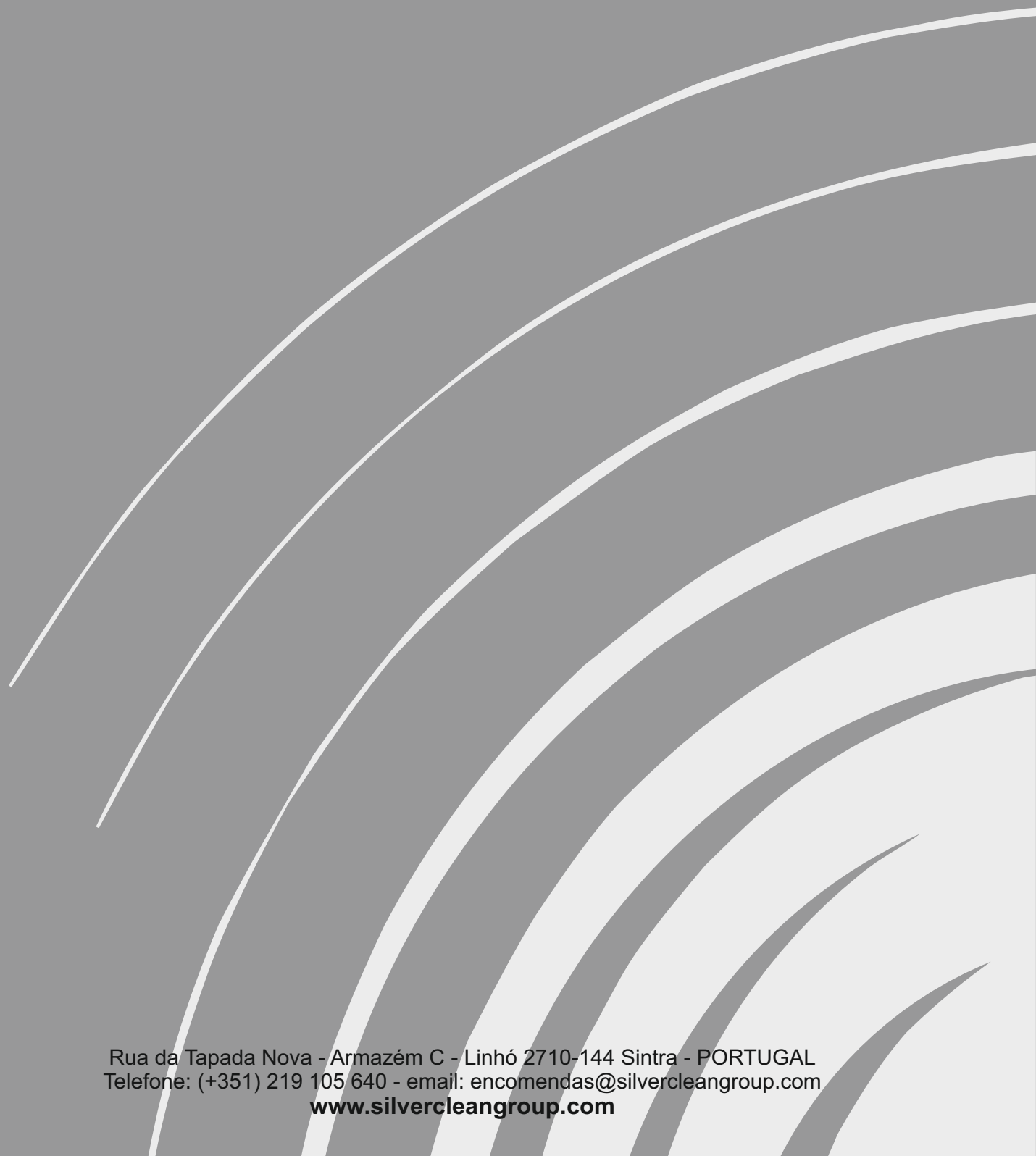
Referência	Designação
L13000605	Recarga Plástica Grande (700 x 130mm - 20 Pk x 100 Unid.)
L13000607	Recarga Plástica Pequena (420 x 130 - 30 Pk x 100 Unid.)











Rua da Tapada Nova - Armazém C - Linhó 2710-144 Sintra - PORTUGAL  
Telefone: (+351) 219 105 640 - email: [encomendas@silvercleangroup.com](mailto:encomendas@silvercleangroup.com)  
**[www.silvercleangroup.com](http://www.silvercleangroup.com)**